



# PREISLISTE 2025

PREISE OHNE MWST. GÜLTIG AB 1. JANUAR 2025

[www.foamglas.at](http://www.foamglas.at)

# INHALTSVERZEICHNIS

## FOAMGLAS® Platten

FOAMGLAS® T3+	3
FOAMGLAS® T4+	4
FOAMGLAS® S3	5
FOAMGLAS® F	6

## FOAMGLAS® Gefälleplatten

FOAMGLAS® Gefälleplatten T3+/T4+/ S3 und F	7
--	---

## FOAMGLAS® BOARDS

FOAMGLAS® BOARD T3+	8
FOAMGLAS® BOARD T4+	9
FOAMGLAS® BOARD S3	10
FOAMGLAS® BOARD F	11
FOAMGLAS® READY BOARD T3+	12
FOAMGLAS® READY BOARD T4+	13

## FOAMGLAS® READY

FOAMGLAS® READY T3+	14
FOAMGLAS® READY T4+	15
FOAMGLAS® READY F	16

## FOAMGLAS® READY Gefälleplatten

FOAMGLAS® READY Gefälleplatten T3+ und T4+	17
--	----

## FOAMGLAS® ROOF BOARD

FOAMGLAS® ROOF BOARD G2 T3+	18
-----------------------------	----

## FOAMGLAS® PERINSUL / Kehlleisten

FOAMGLAS® PERINSUL HL	19
FOAMGLAS® Kehlleisten	19

## FOAMGLAS® Zubehör

FOAMGLAS® Zubehör-Produkte	20-30
FOAMGLAS® Mechanische Befestigungen / Sonstiges	31-33
Technische Daten	34-36
Lieferdaten, Service und AGB	37-38
Verkaufsgebiete	39

## FOAMGLAS® – BEMERKENSWERTE KOMBINATION VON EIGENSCHAFTEN



Wasserdicht



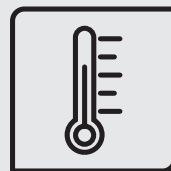
Druckfest



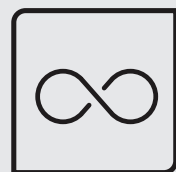
Nichtbrennbar



Dampfdicht

Nachweislich  
langfristige  
Dämmleistung

Radonschutz



Langlebig



Maßbeständig



Leicht zu bearbeiten



Schädlingssicher

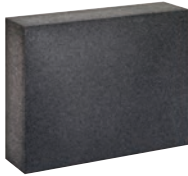


Säurebeständig

Entdecken Sie  
kundenorientierte  
Tools und Lösungen  
auf unserer Website

[www.foamglas.at](http://www.foamglas.at)

**FOAMGLAS® T3+**



Wärmeleitfähigkeit  $\lambda_D$ : 0,036 [W/(mK)] \*  
 Druckfestigkeit (Werksstandard): 0,50 [N/mm<sup>2</sup>]  
 Plattenabmessung: 600 x 450 mm

Für die Dämmung von Flachdächern aus Profilblechen, Beton, Fertigteilen und Holz, Fassaden/Sockel, Innendämmung.

Bestelldaten						A+		A		B		C	
		Inhalt pro Paket		Inhalt pro Palette		mehr als 250 m <sup>3</sup>		60 - 250 m <sup>3</sup>		20 - 60 m <sup>3</sup>		unter 20 m <sup>3</sup>	
Art.-Nr.	Dicke (mm)	Stück	m <sup>2</sup>	Pakete	m <sup>2</sup>	Abnahme		Abnahme		Abnahme		Abnahme	
						m <sup>2</sup>	€/m <sup>2</sup>	m <sup>2</sup>	€/m <sup>2</sup>	m <sup>2</sup>	€/m <sup>2</sup>	m <sup>2</sup>	€/m <sup>2</sup>
1297809	50	10	2,70	12	32,40	≥ 5.000	<b>30,88</b>	1.200 - 4.999	<b>32,30</b>	401 - 1.199	<b>37,57</b>	≤ 400	<b>40,42</b>
1297810	60	8	2,16	12	25,92	≥ 4.167	<b>37,05</b>	1.000 - 4.166	<b>38,76</b>	334 - 999	<b>45,08</b>	≤ 333	<b>48,50</b>
1297811	70	7	1,89	12	22,68	≥ 3.571	<b>43,23</b>	857 - 3.570	<b>45,22</b>	287 - 856	<b>52,60</b>	≤ 286	<b>56,59</b>
1297812	80	6	1,62	12	19,44	≥ 3.125	<b>49,40</b>	750 - 3.124	<b>51,68</b>	251 - 749	<b>60,11</b>	≤ 250	<b>64,67</b>
1297813	90	6	1,62	12	19,44	≥ 2.778	<b>55,58</b>	667 - 2.777	<b>58,14</b>	223 - 666	<b>67,63</b>	≤ 222	<b>72,76</b>
1297814	100	5	1,35	12	16,20	≥ 2.500	<b>61,75</b>	600 - 2.499	<b>64,60</b>	201 - 599	<b>75,14</b>	≤ 200	<b>80,84</b>
1297815	110	5	1,35	12	16,20	≥ 2.273	<b>67,93</b>	545 - 2.272	<b>71,05</b>	183 - 544	<b>82,66</b>	≤ 182	<b>88,92</b>
1297816	120	4	1,08	12	12,96	≥ 2.083	<b>74,10</b>	500 - 2.082	<b>77,51</b>	168 - 499	<b>90,17</b>	≤ 167	<b>97,01</b>
1297817	130	4	1,08	12	12,96	≥ 1.923	<b>80,28</b>	462 - 1.922	<b>83,97</b>	155 - 461	<b>97,68</b>	≤ 154	<b>105,09</b>
1297818	140	4	1,08	12	12,96	≥ 1.786	<b>86,45</b>	429 - 1.787	<b>90,43</b>	144 - 428	<b>105,20</b>	≤ 143	<b>113,17</b>
1297819	150	3	0,81	12	9,72	≥ 1.667	<b>92,63</b>	400 - 1.666	<b>96,89</b>	134 - 399	<b>112,71</b>	≤ 133	<b>121,26</b>
1297820	160	3	0,81	12	9,72	≥ 1.563	<b>98,80</b>	375 - 1.562	<b>103,35</b>	126 - 374	<b>120,23</b>	≤ 125	<b>129,34</b>
1297821	170	3	0,81	12	9,72	≥ 1.471	<b>104,98</b>	353 - 1.470	<b>109,81</b>	119 - 352	<b>127,74</b>	≤ 118	<b>137,43</b>
1297822	180	3	0,81	12	9,72	≥ 1.389	<b>111,15</b>	333 - 1.388	<b>116,27</b>	112 - 332	<b>135,25</b>	≤ 111	<b>145,51</b>
1297823	190	3	0,81	12	9,72	≥ 1.316	<b>117,33</b>	316 - 1.315	<b>122,73</b>	106 - 315	<b>142,77</b>	≤ 105	<b>153,59</b>
1297824	200	3	0,81	12	9,72	≥ 1.250	<b>123,50</b>	300 - 1.249	<b>129,19</b>	101 - 299	<b>150,28</b>	≤ 100	<b>161,68</b>



**Hinweis:** Weitere Technische Informationen zu unseren Produkten entnehmen Sie dem **Produktprofil** und den **Produkt-Datenblättern** (PDS, Product Data Sheets).

\* Technische Daten siehe Seiten 34–36

**FOAMGLAS® T4+**

Wärmeleitfähigkeit $\lambda_D$ :	0,041 [W/(mK)] *
Druckfestigkeit (Werksstandard):	0,75 [N/mm <sup>2</sup> ]
Plattenabmessung:	600 x 450 mm

Für die Dämmung von Flachdächern aus Profilblechen, Beton, Fertigteilen und Holz, Wänden, Decken, Böden, Perimeterdämmung, lastabtragende Wärmedämmung unter Gründungsplatten, Innendämmung.

Bestelldaten						A Mengen		B Mengen		C Mengen	
		Inhalt pro Paket		Inhalt pro Palette		mehr als 60 m <sup>3</sup>		20 - 60 m <sup>3</sup>		unter 20 m <sup>3</sup>	
		Stück	m <sup>2</sup>	Pakete	m <sup>2</sup>	Abnahme		Abnahme		Abnahme	
Art.-Nr.	Dicke (mm)					m <sup>2</sup>	€/m <sup>2</sup>	m <sup>2</sup>	€/m <sup>2</sup>	m <sup>2</sup>	€/m <sup>2</sup>
1297790	40	12	3,24	12	38,88	≥ 1.500	<b>28,45</b>	501 - 1.499	<b>31,37</b>	≤ 500	<b>33,75</b>
1297791	50	10	2,70	12	32,40	≥ 1.200	<b>35,56</b>	401 - 1.199	<b>39,21</b>	≤ 400	<b>42,19</b>
1297792	60	8	2,16	12	25,92	≥ 1.000	<b>42,67</b>	334 - 999	<b>47,06</b>	≤ 333	<b>50,63</b>
1297793	70	7	1,89	12	22,68	≥ 857	<b>49,78</b>	287 - 856	<b>54,90</b>	≤ 286	<b>59,06</b>
1297794	80	6	1,62	12	19,44	≥ 750	<b>56,89</b>	251 - 749	<b>62,74</b>	≤ 250	<b>67,50</b>
1297795	90	6	1,62	12	19,44	≥ 667	<b>64,00</b>	223 - 666	<b>70,58</b>	≤ 222	<b>75,94</b>
1297796	100	5	1,35	12	16,20	≥ 600	<b>71,12</b>	201 - 599	<b>78,43</b>	≤ 200	<b>84,38</b>
1297797	110	5	1,35	12	16,20	≥ 545	<b>78,23</b>	183 - 544	<b>86,27</b>	≤ 182	<b>92,81</b>
1297798	120	4	1,08	12	12,96	≥ 500	<b>85,34</b>	168 - 499	<b>94,11</b>	≤ 167	<b>101,25</b>
1297799	130	4	1,08	12	12,96	≥ 462	<b>92,45</b>	155 - 461	<b>101,95</b>	≤ 154	<b>109,69</b>
1297800	140	4	1,08	12	12,96	≥ 429	<b>99,56</b>	144 - 428	<b>109,80</b>	≤ 143	<b>118,13</b>
1297801	150	3	0,81	12	9,72	≥ 400	<b>106,67</b>	134 - 399	<b>117,64</b>	≤ 133	<b>126,56</b>
1297802	160	3	0,81	12	9,72	≥ 375	<b>113,78</b>	126 - 374	<b>125,48</b>	≤ 125	<b>135,00</b>
1297803	170	3	0,81	12	9,72	≥ 353	<b>120,90</b>	119 - 352	<b>133,32</b>	≤ 118	<b>143,44</b>
1297804	180	3	0,81	12	9,72	≥ 333	<b>128,01</b>	112 - 332	<b>141,17</b>	≤ 111	<b>151,88</b>
1297805	190	3	0,81	12	9,72	≥ 316	<b>135,12</b>	106 - 315	<b>149,01</b>	≤ 105	<b>160,31</b>
1297806	200	3	0,81	12	9,72	≥ 300	<b>142,23</b>	101 - 299	<b>156,85</b>	≤ 100	<b>168,75</b>

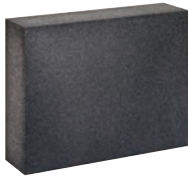
**FOAMGLAS® Serviceleistungen****Von der Planung bis zum Baustellenservice**

Ob Großkunde, Händler oder privater Bauherr, FOAMGLAS® bietet garantierte Serviceleistungen für alle Kunden, weltweit:

- Werke und Niederlassungen auf drei Kontinenten
- Internationale Beratung mit mehrsprachigen technischen Informationen
- Geprüfte und dokumentierte Produkt- und Systemeigenschaften, auch für Zubehör
- Industrie- und Hochbauanwendungen
- Gratis Ausschreibungstexte
- Datenblätter, Systembeschreibung, Leistungserklärungen CPR DOP, CAD Zeichnungen
- Zulassungen und Zertifizierungen
- Gratis System- und Gefällepläne für Gefälledächer (FOAMGLAS® TAPERED ROOF System)
- Individuelle gratis FOAMGLAS® Schulung durch qualifizierte Fachberater
- Technischer Support und gratis Baustellenservice
- **Wärmeleitfähigkeit  $\lambda_D = \text{ab } 0,036 \text{ W / mK}$**



**FOAMGLAS® S3**



Wärmeleitfähigkeit  $\lambda_D$ : 0,045 [W/(mK)] \*  
 Druckfestigkeit (Werksstandard): 1,00 [N/mm<sup>2</sup>]  
 Plattenabmessung: 600 x 450 mm

Für die Dämmung von belasteten und befahrbaren Flächen, Perimeterdämmung, lastabtragende Wärmedämmung unter Gründungsplatten.

Bestelldaten						<b>A</b> Mengen		<b>B</b> Mengen		<b>C</b> Mengen	
		Inhalt pro Paket		Inhalt pro Palette		mehr als 60 m <sup>3</sup>		20 - 60 m <sup>3</sup>		unter 20 m <sup>3</sup>	
Art.-Nr.	Dicke (mm)	Stück	m <sup>2</sup>	Pakete	m <sup>2</sup>	Abnahme m <sup>2</sup>	€/m <sup>2</sup>	Abnahme m <sup>2</sup>	€/m <sup>2</sup>	Abnahme m <sup>2</sup>	€/m <sup>2</sup>
1297844	40	12	3,24	12	38,88	≥ 1.500	<b>30,61</b>	501 - 1.499	<b>33,70</b>	≤ 500	<b>36,26</b>
1297845	50	10	2,70	12	32,40	≥ 1.200	<b>38,26</b>	401 - 1.199	<b>42,13</b>	≤ 400	<b>45,33</b>
1297846	60	8	2,16	12	25,92	≥ 1.000	<b>45,92</b>	334 - 999	<b>50,56</b>	≤ 333	<b>54,39</b>
1297847	70	7	1,89	12	22,68	≥ 857	<b>53,57</b>	287 - 856	<b>58,98</b>	≤ 286	<b>63,46</b>
1297848	80	6	1,62	12	19,44	≥ 750	<b>61,22</b>	251 - 749	<b>67,41</b>	≤ 250	<b>72,52</b>
1297849	90	6	1,62	12	19,44	≥ 667	<b>68,88</b>	223 - 666	<b>75,83</b>	≤ 222	<b>81,59</b>
1297850	100	5	1,35	12	16,20	≥ 600	<b>76,53</b>	201 - 599	<b>84,26</b>	≤ 200	<b>90,66</b>
1297851	110	5	1,35	12	16,20	≥ 545	<b>84,18</b>	183 - 544	<b>92,68</b>	≤ 182	<b>99,72</b>
1297852	120	4	1,08	12	12,96	≥ 500	<b>91,83</b>	168 - 499	<b>101,11</b>	≤ 167	<b>108,79</b>
1297853	130	4	1,08	12	12,96	≥ 462	<b>99,49</b>	155 - 461	<b>109,54</b>	≤ 154	<b>117,85</b>
1297854	140	4	1,08	12	12,96	≥ 429	<b>107,14</b>	144 - 428	<b>117,96</b>	≤ 143	<b>126,92</b>
1297855	150	3	0,81	12	9,72	≥ 400	<b>114,79</b>	134 - 399	<b>126,39</b>	≤ 133	<b>135,98</b>
1297856	160	3	0,81	12	9,72	≥ 375	<b>122,44</b>	126 - 374	<b>134,81</b>	≤ 125	<b>145,05</b>
1297857	170	3	0,81	12	9,72	≥ 353	<b>130,10</b>	119 - 352	<b>143,24</b>	≤ 118	<b>154,12</b>
1297858	180	3	0,81	12	9,72	≥ 333	<b>137,75</b>	112 - 332	<b>151,67</b>	≤ 111	<b>163,18</b>
1297859	190	3	0,81	12	9,72	≥ 316	<b>145,40</b>	106 - 315	<b>160,09</b>	≤ 105	<b>172,25</b>
1297860	200	3	0,81	12	9,72	≥ 300	<b>153,06</b>	101 - 299	<b>168,52</b>	≤ 100	<b>181,31</b>

\* Technische Daten siehe Seiten 34–36

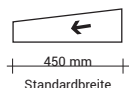
**FOAMGLAS® F**

Wärmeleitfähigkeit $\lambda_D$ :	0,050 [W/(mK)] *
Druckfestigkeit (Werksstandard):	1,70 [N/mm <sup>2</sup> ]
Plattenabmessung:	600 x 450 mm

Für die Dämmung von belasteten und befahrbaren Flächen, Perimeterdämmung, lastabtragende Wärmedämmung unter Gründungsplatten.

Bestelldaten						<b>A</b> Mengen		<b>B</b> Mengen		<b>C</b> Mengen	
		Inhalt pro Paket		Inhalt pro Palette		mehr als 60 m <sup>3</sup>		20 - 60 m <sup>3</sup>		unter 20 m <sup>3</sup>	
		Stück	m <sup>2</sup>	Pakete	m <sup>2</sup>	Abnahme		Abnahme		Abnahme	
Art.-Nr.	Dicke (mm)					m <sup>2</sup>	€/m <sup>2</sup>	m <sup>2</sup>	€/m <sup>2</sup>	m <sup>2</sup>	€/m <sup>2</sup>
1297916	<b>40</b>	12	3,24	12	38,88	≥ 1.500	<b>40,92</b>	501 - 1.499	<b>44,55</b>	≤ 500	<b>47,94</b>
1297917	<b>50</b>	10	2,70	12	32,40	≥ 1.200	<b>51,15</b>	401 - 1.199	<b>55,69</b>	≤ 400	<b>59,92</b>
1297918	<b>60</b>	8	2,16	12	25,92	≥ 1.000	<b>61,38</b>	334 - 999	<b>66,83</b>	≤ 333	<b>71,91</b>
1297919	<b>70</b>	7	1,89	12	22,68	≥ 857	<b>71,61</b>	287 - 856	<b>77,97</b>	≤ 286	<b>83,89</b>
1297920	<b>80</b>	6	1,62	12	19,44	≥ 750	<b>81,84</b>	251 - 749	<b>89,11</b>	≤ 250	<b>95,87</b>
1297921	<b>90</b>	6	1,62	12	19,44	≥ 667	<b>92,07</b>	223 - 666	<b>100,25</b>	≤ 222	<b>107,86</b>
1297922	<b>100</b>	5	1,35	12	16,20	≥ 600	<b>102,30</b>	201 - 599	<b>111,39</b>	≤ 200	<b>119,84</b>
1297923	<b>110</b>	5	1,35	12	16,20	≥ 545	<b>112,53</b>	183 - 544	<b>122,53</b>	≤ 182	<b>131,83</b>
1297924	<b>120</b>	4	1,08	12	12,96	≥ 500	<b>122,76</b>	168 - 499	<b>133,66</b>	≤ 167	<b>143,81</b>
1297925	<b>130</b>	4	1,08	12	12,96	≥ 462	<b>132,99</b>	155 - 461	<b>144,80</b>	≤ 154	<b>155,80</b>
1297926	<b>140</b>	4	1,08	12	12,96	≥ 429	<b>143,22</b>	144 - 428	<b>155,94</b>	≤ 143	<b>167,78</b>
1297927	<b>150</b>	3	0,81	12	9,72	≥ 400	<b>153,45</b>	134 - 399	<b>167,08</b>	≤ 133	<b>179,76</b>
1297928	<b>160</b>	3	0,81	12	9,72	≥ 375	<b>163,68</b>	126 - 374	<b>178,22</b>	≤ 125	<b>191,75</b>
1357962	<b>170</b>	3	0,81	12	9,72	≥ 353	<b>173,91</b>	119 - 352	<b>189,36</b>	≤ 118	<b>203,73</b>
1297962	<b>180</b>	3	0,81	12	9,72	≥ 333	<b>184,14</b>	112 - 332	<b>200,50</b>	≤ 111	<b>215,72</b>

## FOAMGLAS® Gefälleplatten T3+ / T4+ / S3 und F



### FOAMGLAS® Gefälleplatten T3+

Wärmeleitfähigkeit $\lambda_D$ :	0,036 [W/(mK)] *
Druckfestigkeit (Werksstandard):	0,50 [N/mm <sup>2</sup> ]

### FOAMGLAS® Gefälleplatten T4+

Wärmeleitfähigkeit $\lambda_D$ :	0,041 [W/(mK)] *
Druckfestigkeit (Werksstandard):	0,75 [N/mm <sup>2</sup> ]

### FOAMGLAS® Gefälleplatten S3

Wärmeleitfähigkeit $\lambda_D$ :	0,045 [W/(mK)] *
Druckfestigkeit (Werksstandard):	1,00 [N/mm <sup>2</sup> ]

### FOAMGLAS® Gefälleplatten F

Wärmeleitfähigkeit $\lambda_D$ :	0,050 [W/(mK)] *
Druckfestigkeit (Werksstandard):	1,70 [N/mm <sup>2</sup> ]

Plattenabmessung 600 x 450 mm

Für die Dämmung von Flachdächern aus Profilblechen, Beton, Fertigteilen und Holz, Terrassen, genutzten Flächen.\*\*

Bestelldaten Preis pro m <sup>3</sup>	Gefälleplatten T3+			
	A+	A	B	C
	Mengen*	Mengen*	Mengen*	Mengen*
	mehr als 250 m <sup>3</sup>	60 - 250 m <sup>3</sup>	20 - 60 m <sup>3</sup>	unter 20 m <sup>3</sup>
Dicke (mm)	€/m <sup>3</sup>	€/m <sup>3</sup>	€/m <sup>3</sup>	€/m <sup>3</sup>
variabel	<b>833,84</b>	<b>920,63</b>	<b>1.022,33</b>	<b>1.099,89</b>

Bestelldaten Preis pro m <sup>3</sup>	Gefälleplatten T4+		
	A	B	C
	Mengen*	Mengen*	Mengen*
	mehr als 60 m <sup>3</sup>	20 - 60 m <sup>3</sup>	unter 20 m <sup>3</sup>
Dicke (mm)	€/m <sup>3</sup>	€/m <sup>3</sup>	€/m <sup>3</sup>
variabel	<b>958,44</b>	<b>1.064,92</b>	<b>1.145,72</b>

Bestelldaten Preis pro m <sup>3</sup>	Gefälleplatten S3		
	A	B	C
	Mengen*	Mengen*	Mengen*
	mehr als 60 m <sup>3</sup>	20 - 60 m <sup>3</sup>	unter 20 m <sup>3</sup>
Dicke (mm)	€/m <sup>3</sup>	€/m <sup>3</sup>	€/m <sup>3</sup>
variabel	<b>1.026,90</b>	<b>1.118,17</b>	<b>1.203,01</b>

Bestelldaten Preis pro m <sup>3</sup>	Gefälleplatten F		
	A	B	C
	Mengen*	Mengen*	Mengen*
	mehr als 60 m <sup>3</sup>	20 - 60 m <sup>3</sup>	unter 20 m <sup>3</sup>
Dicke (mm)	€/m <sup>3</sup>	€/m <sup>3</sup>	€/m <sup>3</sup>
variabel	<b>1.399,98</b>	<b>1.524,14</b>	<b>1.638,77</b>

**Hinweis:** Zur Komplettierung der Gefällefläche werden Flachplatten im Format 600 x 450 mm geliefert. Der Preis für Gefälleplatten richtet sich nach der mittleren Dicke der Gefälleplatten. Die mittlere Dicke wird mit Hilfe des Massenauszeuges ermittelt, der von uns kostenlos für jedes Objekt erstellt wird. Die Gesamtabnahmemenge der Gefälleplatten versteht sich auch in Kombination mit anderen FOAMGLAS® Platten.

**FOAMGLAS® Gefälleplatten** (Tapered Roof System, TRS)

**Standard-Neigungen:** 1,1 %, 1,3 %, 1,7 %, 2,0 %, 2,2 %, 2,8 %, 3,0 %, 3,3 %, 4,0 %, 4,4 %, 5,0 %, 5,6 %, 6,7 %

\* gemäß den Angaben, z. B. FOAMGLAS® T3+, T4+ oder S3 (siehe Seiten 3, 4, 5).

\* Technische Daten siehe Seiten 34–36

**FOAMGLAS®  
BOARD T3+**

Wärmeleitfähigkeit $\lambda_D$ :	0,036 [W/(mK)] *
Druckfestigkeit (Werksstandard):	0,50 [N/mm <sup>2</sup> ]
Plattenabmessung:	1200 x 600 mm



Für die Dämmung von Böden, unbelasteten Flächen, z. B. Vorhangfassaden.

Bestelldaten						A+		A		B		C	
		Inhalt pro Paket		Inhalt pro Palette		mehr als 250 m <sup>3</sup>		60 - 250 m <sup>3</sup>		20 - 60 m <sup>3</sup>		unter 20 m <sup>3</sup>	
						Abnahme		Abnahme		Abnahme		Abnahme	
Art.-Nr.	Dicke (mm)	Stück	m <sup>2</sup>	Pakete	m <sup>2</sup>	m <sup>2</sup>	€/m <sup>2</sup>	m <sup>2</sup>	€/m <sup>2</sup>	m <sup>2</sup>	€/m <sup>2</sup>	m <sup>2</sup>	€/m <sup>2</sup>
1226081	50	5	3,60	8	28,80	≥ 5.000	<b>33,11</b>	1.200 - 4.999	<b>34,63</b>	401 - 1.199	<b>40,07</b>	≤ 400	<b>43,11</b>
1226082	60	4	2,88	8	23,04	≥ 4.167	<b>39,73</b>	1.000 - 4.166	<b>41,55</b>	334 - 999	<b>48,09</b>	≤ 333	<b>51,74</b>
1226083	70	4	2,88	8	23,04	≥ 3.571	<b>46,35</b>	857 - 3.570	<b>48,48</b>	287 - 856	<b>56,10</b>	≤ 286	<b>60,36</b>
1226084	80	3	2,16	8	17,28	≥ 3.125	<b>52,97</b>	750 - 3.124	<b>55,41</b>	251 - 749	<b>64,12</b>	≤ 250	<b>68,98</b>
1226085	90	3	2,16	8	17,28	≥ 2.778	<b>59,59</b>	667 - 2.777	<b>62,33</b>	223 - 666	<b>72,13</b>	≤ 222	<b>77,60</b>
1226086	100	3	2,16	6	12,96	≥ 2.500	<b>66,21</b>	600 - 2.499	<b>69,26</b>	201 - 599	<b>80,15</b>	≤ 200	<b>86,23</b>
1226087	110	2	1,44	8	11,52	≥ 2.273	<b>72,83</b>	545 - 2.272	<b>76,18</b>	183 - 544	<b>88,16</b>	≤ 182	<b>94,85</b>
1226088	120	2	1,44	8	11,52	≥ 2.083	<b>79,46</b>	500 - 2.082	<b>83,11</b>	168 - 499	<b>96,18</b>	≤ 167	<b>103,47</b>
1226089	130	2	1,44	8	11,52	≥ 1.923	<b>86,08</b>	462 - 1.922	<b>90,04</b>	155 - 461	<b>104,19</b>	≤ 154	<b>112,09</b>
1226090	140	2	1,44	8	11,52	≥ 1.786	<b>92,70</b>	429 - 1.787	<b>96,96</b>	144 - 428	<b>112,21</b>	≤ 143	<b>120,72</b>
1226091	150	2	1,44	6	8,64	≥ 1.667	<b>99,32</b>	400 - 1.666	<b>103,89</b>	134 - 399	<b>120,22</b>	≤ 133	<b>129,34</b>
1226092	160	2	1,44	6	8,64	≥ 1.563	<b>105,94</b>	375 - 1.562	<b>110,81</b>	126 - 374	<b>128,24</b>	≤ 125	<b>137,96</b>
1226094	170	2	1,44	6	8,64	≥ 1.471	<b>112,56</b>	353 - 1.470	<b>117,74</b>	119 - 352	<b>136,25</b>	≤ 118	<b>146,58</b>
1226095	180	2	1,44	6	8,64	≥ 1.389	<b>119,18</b>	333 - 1.388	<b>124,66</b>	112 - 332	<b>144,26</b>	≤ 111	<b>155,21</b>
1226096	190	2	1,44	6	8,64	≥ 1.316	<b>125,80</b>	316 - 1.315	<b>131,59</b>	106 - 315	<b>152,28</b>	≤ 105	<b>163,83</b>
1226097	200	2	1,44	6	8,64	≥ 1.250	<b>132,43</b>	300 - 1.249	<b>138,52</b>	101 - 299	<b>160,29</b>	≤ 100	<b>172,45</b>



**FOAMGLAS®  
BOARD T4+**Wärmeleitfähigkeit  $\lambda_D$ : 0,041 [W/(mK)] \*Druckfestigkeit (Werksstandard): 0,75 [N/mm<sup>2</sup>]

Plattenabmessung: 1200 x 600 mm



Für die Dämmung von Böden (unter und über der Bodenplatte) und Erdreichdämmung, Perimeterdämmung, lastabtragende Wärmedämmung unter Gründungsplatten.

Bestelldaten						A Mengen		B Mengen		C Mengen	
		Inhalt pro Paket		Inhalt pro Palette		mehr als 60 m <sup>3</sup>		20 - 60 m <sup>3</sup>		unter 20 m <sup>3</sup>	
		Stück	m <sup>2</sup>	Pakete	m <sup>2</sup>	Abnahme m <sup>2</sup>	€/m <sup>2</sup>	Abnahme m <sup>2</sup>	€/m <sup>2</sup>	Abnahme m <sup>2</sup>	€/m <sup>2</sup>
Art.-Nr.	Dicke (mm)										
1226098	40	6	4,32	8	34,56	≥ 1.500	<b>30,44</b>	501 - 1.499	<b>33,39</b>	≤ 500	<b>35,93</b>
1226099	50	5	3,60	8	28,80	≥ 1.200	<b>38,05</b>	401 - 1.199	<b>41,74</b>	≤ 400	<b>44,91</b>
1226100	60	4	2,88	8	23,04	≥ 1.000	<b>45,66</b>	334 - 999	<b>50,09</b>	≤ 333	<b>53,89</b>
1226101	70	4	2,88	8	23,04	≥ 857	<b>53,27</b>	287 - 856	<b>58,44</b>	≤ 286	<b>62,87</b>
1226102	80	3	2,16	8	17,28	≥ 750	<b>60,88</b>	251 - 749	<b>66,79</b>	≤ 250	<b>71,85</b>
1226103	90	3	2,16	8	17,28	≥ 667	<b>68,49</b>	223 - 666	<b>75,14</b>	≤ 222	<b>80,84</b>
1226104	100	3	2,16	6	12,96	≥ 600	<b>76,10</b>	201 - 599	<b>83,49</b>	≤ 200	<b>89,82</b>
1226105	110	2	1,44	8	11,52	≥ 545	<b>83,71</b>	183 - 544	<b>91,83</b>	≤ 182	<b>98,80</b>
1226106	120	2	1,44	8	11,52	≥ 500	<b>91,32</b>	168 - 499	<b>100,18</b>	≤ 167	<b>107,78</b>
1226107	130	2	1,44	8	11,52	≥ 462	<b>98,94</b>	155 - 461	<b>108,53</b>	≤ 154	<b>116,76</b>
1226108	140	2	1,44	8	11,52	≥ 429	<b>106,55</b>	144 - 428	<b>116,88</b>	≤ 143	<b>125,74</b>
1226109	150	2	1,44	6	8,64	≥ 400	<b>114,16</b>	134 - 399	<b>125,23</b>	≤ 133	<b>134,73</b>
1226110	160	2	1,44	6	8,64	≥ 375	<b>121,77</b>	126 - 374	<b>133,58</b>	≤ 125	<b>143,71</b>
1226111	170	2	1,44	6	8,64	≥ 353	<b>129,38</b>	119 - 352	<b>141,93</b>	≤ 118	<b>152,69</b>
1226112	180	2	1,44	6	8,64	≥ 333	<b>136,99</b>	112 - 332	<b>150,27</b>	≤ 111	<b>161,67</b>
1226113	190	2	1,44	6	8,64	≥ 316	<b>144,60</b>	106 - 315	<b>158,62</b>	≤ 105	<b>170,65</b>
1226114	200	2	1,44	6	8,64	≥ 300	<b>152,21</b>	101 - 299	<b>166,97</b>	≤ 100	<b>179,63</b>

**FOAMGLAS®  
BOARD S3**

Wärmeleitfähigkeit $\lambda_D$ :	0,045 [W/(mK)] *
Druckfestigkeit (Werksstandard):	1,00 [N/mm <sup>2</sup> ]
Plattenabmessung:	1200 x 600 mm



Für die Dämmung von belasteten und befahrbaren Flächen, Perimeterdämmung, lastabtragende Wärmedämmung unter Gründungsplatten.

Bestelldaten				A Mengen				B Mengen		C Mengen	
		Inhalt pro Paket		Inhalt pro Palette		mehr als 60 m <sup>3</sup>		20 - 60 m <sup>3</sup>		unter 20 m <sup>3</sup>	
		Stück	m <sup>2</sup>	Pakete	m <sup>2</sup>	Abnahme		Abnahme		Abnahme	
Art.-Nr.	Dicke (mm)					m <sup>2</sup>	€/m <sup>2</sup>	m <sup>2</sup>	€/m <sup>2</sup>	m <sup>2</sup>	€/m <sup>2</sup>
1226065	40	6	4,32	8	34,56	≥ 1.500	<b>32,78</b>	501 - 1.499	<b>35,91</b>	≤ 500	<b>38,64</b>
1226066	50	5	3,60	8	28,80	≥ 1.200	<b>40,97</b>	401 - 1.199	<b>44,89</b>	≤ 400	<b>48,30</b>
1226067	60	4	2,88	8	23,04	≥ 1.000	<b>49,17</b>	334 - 999	<b>53,87</b>	≤ 333	<b>57,96</b>
1226069	80	3	2,16	8	17,28	≥ 750	<b>65,55</b>	251 - 749	<b>71,83</b>	≤ 250	<b>77,28</b>
1226071	100	3	2,16	6	12,96	≥ 600	<b>81,94</b>	201 - 599	<b>89,79</b>	≤ 200	<b>96,60</b>
1226073	120	2	1,44	8	11,52	≥ 500	<b>98,33</b>	168 - 499	<b>107,74</b>	≤ 167	<b>115,92</b>
1226075	140	2	1,44	8	11,52	≥ 429	<b>114,72</b>	144 - 428	<b>125,70</b>	≤ 143	<b>135,24</b>
1226076	150	2	1,44	6	8,64	≥ 400	<b>122,91</b>	134 - 399	<b>134,68</b>	≤ 133	<b>144,90</b>
1226077	160	2	1,44	6	8,64	≥ 375	<b>131,11</b>	126 - 374	<b>143,66</b>	≤ 125	<b>154,56</b>
1226079	180	2	1,44	6	8,64	≥ 333	<b>147,50</b>	112 - 332	<b>161,61</b>	≤ 111	<b>173,88</b>
1226080	200	2	1,44	6	8,64	≥ 300	<b>163,88</b>	101 - 299	<b>179,57</b>	≤ 100	<b>193,20</b>

**FOAMGLAS®  
BOARD F**

Wärmeleitfähigkeit $\lambda_D$ :	0,050 [W/(mK)] *
Druckfestigkeit (Werksstandard):	1,70 [N/mm <sup>2</sup> ]
Plattenabmessung:	1200 x 600 mm

Für die Dämmung von hoch belasteten Flächen, wie z. B. Böden von Hochregallagern sowie Flugzeugwartungshallen, Perimeterdämmung, lastabtragende Wärmedämmung unter Gründungsplatten.

Bestelldaten						<b>A</b> Mengen		<b>B</b> Mengen		<b>C</b> Mengen	
		Inhalt pro Paket		Inhalt pro Palette		mehr als 60 m <sup>3</sup>		20 - 60 m <sup>3</sup>		unter 20 m <sup>3</sup>	
Art.-Nr.	Dicke (mm)	Stück	m <sup>2</sup>	Pakete	m <sup>2</sup>	Abnahme m <sup>2</sup>	€/m <sup>2</sup>	Abnahme m <sup>2</sup>	€/m <sup>2</sup>	Abnahme m <sup>2</sup>	€/m <sup>2</sup>
1226047	<b>40</b>	6	4,32	8	34,56	≥ 1.500	<b>43,23</b>	501 - 1.499	<b>46,92</b>	≤ 500	<b>50,48</b>
1226049	<b>50</b>	5	3,60	8	28,80	≥ 1.200	<b>54,04</b>	401 - 1.199	<b>58,65</b>	≤ 400	<b>63,11</b>
1226050	<b>60</b>	4	2,88	8	23,04	≥ 1.000	<b>64,85</b>	334 - 999	<b>70,38</b>	≤ 333	<b>75,73</b>
1226052	<b>80</b>	3	2,16	8	17,28	≥ 750	<b>86,46</b>	251 - 749	<b>93,84</b>	≤ 250	<b>100,97</b>
1226054	<b>100</b>	3	2,16	6	12,96	≥ 600	<b>108,08</b>	201 - 599	<b>117,31</b>	≤ 200	<b>126,21</b>
1226057	<b>120</b>	2	1,44	8	11,52	≥ 500	<b>129,69</b>	168 - 499	<b>140,77</b>	≤ 167	<b>151,45</b>
1226059	<b>140</b>	2	1,44	8	11,52	≥ 429	<b>151,31</b>	144 - 428	<b>164,23</b>	≤ 143	<b>176,69</b>
1226060	<b>150</b>	2	1,44	6	8,64	≥ 400	<b>162,12</b>	134 - 399	<b>175,96</b>	≤ 133	<b>189,32</b>
1226061	<b>160</b>	2	1,44	6	8,64	≥ 375	<b>172,92</b>	126 - 374	<b>187,69</b>	≤ 125	<b>201,94</b>
1226063	<b>180</b>	2	1,44	6	8,64	≥ 333	<b>194,54</b>	112 - 332	<b>211,15</b>	≤ 111	<b>227,18</b>

## FOAMGLAS® READY BOARD T3+



Wärmeleitfähigkeit $\lambda_D$ :	0,036 [W/(mK)] *
Druckfestigkeit (Werksstandard):	0,50 [N/mm <sup>2</sup> ]
Plattenabmessung:	1200 x 600 mm

Für die Dämmung von Stahltrapez-Profilblechdächern in Verbindung mit bituminöser Dachabdichtung.

Bestelldaten						A+ Mengen		A Mengen		B Mengen		C Mengen	
Art.-Nr.	Dicke (mm)	Inhalt pro Paket		Inhalt pro Palette		mehr als 250 m <sup>3</sup>		60 - 250 m <sup>3</sup>		20 - 60 m <sup>3</sup>		unter 20 m <sup>3</sup>	
		Stück	m <sup>2</sup>	Pakete	m <sup>2</sup>	Abnahme	€/m <sup>2</sup>	Abnahme	€/m <sup>2</sup>	Abnahme	€/m <sup>2</sup>	Abnahme	€/m <sup>2</sup>
1228211	50	5	3,60	8	28,80	≥ 5.000	<b>33,11</b>	1.200 - 4.999	<b>34,63</b>	401 - 1.199	<b>40,07</b>	≤ 400	<b>43,11</b>
1228212	60	4	2,88	8	23,04	≥ 4.167	<b>39,73</b>	1.000 - 4.166	<b>41,55</b>	334 - 999	<b>48,09</b>	≤ 333	<b>51,74</b>
1228214	80	3	2,16	8	17,28	≥ 3.125	<b>52,97</b>	750 - 3.124	<b>55,41</b>	251 - 749	<b>64,12</b>	≤ 250	<b>68,98</b>
1228216	100	3	2,16	6	12,96	≥ 2.500	<b>66,21</b>	600 - 2.499	<b>69,26</b>	201 - 599	<b>80,15</b>	≤ 200	<b>86,23</b>
1228218	120	2	1,44	8	11,52	≥ 2.083	<b>79,46</b>	500 - 2.082	<b>83,11</b>	168 - 499	<b>96,18</b>	≤ 167	<b>103,47</b>
1228220	140	2	1,44	8	11,52	≥ 1.786	<b>92,70</b>	429 - 1.787	<b>96,96</b>	144 - 428	<b>112,21</b>	≤ 143	<b>120,72</b>
1228221	150	2	1,44	6	8,64	≥ 1.667	<b>99,32</b>	400 - 1.666	<b>103,89</b>	134 - 399	<b>120,22</b>	≤ 133	<b>129,34</b>
1228222	160	2	1,44	6	8,64	≥ 1.563	<b>105,94</b>	375 - 1.562	<b>110,81</b>	126 - 374	<b>128,23</b>	≤ 125	<b>137,96</b>
1228224	180	2	1,44	6	8,64	≥ 1.389	<b>119,18</b>	333 - 1.388	<b>124,66</b>	112 - 332	<b>144,26</b>	≤ 111	<b>155,21</b>
1228226	200	2	1,44	6	8,64	≥ 1.250	<b>132,43</b>	300 - 1.249	<b>138,52</b>	101 - 299	<b>160,29</b>	≤ 100	<b>172,45</b>

**Hinweis:** FOAMGLAS® READY BOARD T3+ ist zum Aufschweißen von Bitumenbahnen geeignet. Oberseitig ist ein Bitumendeckabstrich aufgebracht mit einer PE-Folienkaschierung.

**FOAMGLAS®  
READY BOARD  
T4+**


Wärmeleitfähigkeit $\lambda_D$ :	0,041 [W/(mK)] *
Druckfestigkeit (Werksstandard):	0,75 [N/mm <sup>2</sup> ]
Plattenabmessung:	1200 x 600 mm

Für die Dämmung von Stahltrapez-Profilblechdächern in Verbindung mit bituminöser Dachabdichtung. Bei Erdreichdämmung, wenn eine zusätzliche Abdichtung aus Bitumenschweißbahnen aufgebracht wird.

Bestelldaten						A Mengen		B Mengen		C Mengen	
		Inhalt pro Paket		Inhalt pro Palette		mehr als 60 m <sup>3</sup>		20 - 60 m <sup>3</sup>		unter 20 m <sup>3</sup>	
		Stück	m <sup>2</sup>	Pakete	m <sup>2</sup>	Abnahme		Abnahme		Abnahme	
Art.-Nr.	Dicke (mm)					m <sup>2</sup>	€/m <sup>2</sup>	m <sup>2</sup>	€/m <sup>2</sup>	m <sup>2</sup>	€/m <sup>2</sup>
1228282	<b>40</b>	6	4,32	8	34,56	≥ 1.500	<b>30,44</b>	501 - 1.499	<b>33,39</b>	≤ 500	<b>35,93</b>
1228284	<b>50</b>	5	3,60	8	28,80	≥ 1.200	<b>38,05</b>	401 - 1.199	<b>41,74</b>	≤ 400	<b>44,91</b>
1228287	<b>60</b>	4	2,88	8	23,04	≥ 1.000	<b>45,66</b>	334 - 999	<b>50,09</b>	≤ 333	<b>53,89</b>
1228292	<b>80</b>	3	2,16	8	17,28	≥ 750	<b>60,88</b>	251 - 749	<b>66,79</b>	≤ 250	<b>71,85</b>
1228298	<b>100</b>	3	2,16	6	12,96	≥ 600	<b>76,10</b>	201 - 599	<b>83,49</b>	≤ 200	<b>89,82</b>
1228307	<b>120</b>	2	1,44	8	11,52	≥ 500	<b>91,32</b>	168 - 499	<b>100,18</b>	≤ 167	<b>107,78</b>
1228311	<b>140</b>	2	1,44	8	11,52	≥ 429	<b>106,55</b>	144 - 428	<b>116,88</b>	≤ 143	<b>125,74</b>
1228313	<b>150</b>	2	1,44	6	8,64	≥ 400	<b>114,16</b>	134 - 399	<b>125,23</b>	≤ 133	<b>134,73</b>
1228315	<b>160</b>	2	1,44	6	8,64	≥ 375	<b>121,77</b>	126 - 374	<b>133,58</b>	≤ 125	<b>143,71</b>
1228318	<b>180</b>	2	1,44	6	8,64	≥ 333	<b>136,99</b>	112 - 332	<b>150,27</b>	≤ 111	<b>161,67</b>
1228321	<b>200</b>	2	1,44	6	8,64	≥ 300	<b>152,21</b>	101 - 299	<b>166,97</b>	≤ 100	<b>179,63</b>

**Hinweis:** FOAMGLAS® READY BOARD T4+ ist zum Aufschweißen von Bitumenbahnen geeignet. Oberseitig ist ein Bitumendeckabstrich aufgebracht mit einer PE-Folienkaschierung.

**FOAMGLAS®  
READY T3+**

Wärmeleitfähigkeit $\lambda_D$ :	0,036 [W/(mK)] *
Druckfestigkeit (Werksstandard):	0,50 [N/mm <sup>2</sup> ]
Plattenabmessung:	600 x 450 mm

Für die Dämmung von Flachdächern aus Beton, Fertigteilen oder Holz in Verbindung mit bituminöser Dachabdichtung und Kaltverklebung.

Bestelldaten				<b>A+</b> Mengen		<b>A</b> Mengen		<b>B</b> Mengen		<b>C</b> Mengen	
		Inhalt pro Palette		mehr als 250 m <sup>3</sup>		60 - 250 m <sup>3</sup>		20 - 60 m <sup>3</sup>		unter 20 m <sup>3</sup>	
				Abnahme		Abnahme		Abnahme		Abnahme	
Art.-Nr.	Dicke (mm)	Stück	m <sup>2</sup>	m <sup>2</sup>	€/m <sup>2</sup>	m <sup>2</sup>	€/m <sup>2</sup>	m <sup>2</sup>	€/m <sup>2</sup>	m <sup>2</sup>	€/m <sup>2</sup>
1228378	50	120	32,40	≥ 5.000	<b>33,11</b>	1.200 - 4.999	<b>34,63</b>	401 - 1.199	<b>40,07</b>	≤ 400	<b>43,11</b>
1228380	60	80	21,60	≥ 4.167	<b>39,73</b>	1.000 - 4.166	<b>41,55</b>	334 - 999	<b>48,09</b>	≤ 333	<b>51,74</b>
1228381	70	68	18,36	≥ 3.571	<b>46,35</b>	857 - 3.570	<b>48,48</b>	287 - 856	<b>56,10</b>	≤ 286	<b>60,36</b>
1228383	80	60	16,20	≥ 3.125	<b>52,97</b>	750 - 3.124	<b>55,41</b>	251 - 749	<b>64,12</b>	≤ 250	<b>68,98</b>
1228384	90	52	14,04	≥ 2.778	<b>59,59</b>	667 - 2.777	<b>62,33</b>	223 - 666	<b>72,13</b>	≤ 222	<b>77,60</b>
1228386	100	48	12,96	≥ 2.500	<b>66,21</b>	600 - 2.499	<b>69,26</b>	201 - 599	<b>80,15</b>	≤ 200	<b>86,23</b>
1228387	110	40	10,80	≥ 2.273	<b>72,83</b>	545 - 2.272	<b>76,18</b>	183 - 544	<b>88,16</b>	≤ 182	<b>94,85</b>
1228389	120	40	10,80	≥ 2.083	<b>79,46</b>	500 - 2.082	<b>83,11</b>	168 - 499	<b>96,18</b>	≤ 167	<b>103,47</b>
1228390	130	36	9,72	≥ 1.923	<b>86,08</b>	462 - 1.922	<b>90,04</b>	155 - 461	<b>104,19</b>	≤ 154	<b>112,09</b>
1228392	140	32	8,64	≥ 1.786	<b>92,70</b>	429 - 1.787	<b>96,96</b>	144 - 428	<b>112,21</b>	≤ 143	<b>120,72</b>
1228394	150	32	8,64	≥ 1.667	<b>99,32</b>	400 - 1.666	<b>103,89</b>	134 - 399	<b>120,22</b>	≤ 133	<b>129,34</b>
1228396	160	28	7,56	≥ 1.563	<b>105,94</b>	375 - 1.562	<b>110,81</b>	126 - 374	<b>128,23</b>	≤ 125	<b>137,96</b>
1228398	170	28	7,56	≥ 1.471	<b>112,56</b>	353 - 1.470	<b>117,74</b>	119 - 352	<b>136,25</b>	≤ 118	<b>146,58</b>
1228400	180	24	6,48	≥ 1.389	<b>119,18</b>	333 - 1.388	<b>124,66</b>	112 - 332	<b>144,26</b>	≤ 111	<b>155,21</b>
1228401	190	24	6,48	≥ 1.316	<b>125,80</b>	316 - 1.315	<b>131,59</b>	106 - 315	<b>152,28</b>	≤ 105	<b>163,83</b>
1228403	200	24	6,48	≥ 1.250	<b>132,43</b>	300 - 1.249	<b>138,52</b>	101 - 299	<b>160,29</b>	≤ 100	<b>172,45</b>

Die Bestellung einzelner Platten ist auf Anfrage möglich.

**FOAMGLAS®  
READY T4+**

Wärmeleitfähigkeit $\lambda_D$ :	0,041 [W/(mK)] *
Druckfestigkeit (Werksstandard):	0,75 [N/mm <sup>2</sup> ]
Plattenabmessung:	600 x 450 mm

Für die Dämmung von Flachdächern aus Beton, Fertigteilen oder Holz in Verbindung mit bituminöser Dachabdichtung und Kaltverklebung.

Bestelldaten				A Mengen		B Mengen		C Mengen	
		Inhalt pro Palette		mehr als 60 m <sup>3</sup>		20 - 60 m <sup>3</sup>		unter 20 m <sup>3</sup>	
Art.-Nr.	Dicke (mm)	Stück	m <sup>2</sup>	Abnahme m <sup>2</sup>	€/m <sup>2</sup>	Abnahme m <sup>2</sup>	€/m <sup>2</sup>	Abnahme m <sup>2</sup>	€/m <sup>2</sup>
1228408	40	144	38,88	≥ 1.500	<b>30,44</b>	501 - 1.499	<b>33,39</b>	≤ 500	<b>35,93</b>
1228409	50	120	32,40	≥ 1.200	<b>38,05</b>	401 - 1.199	<b>41,74</b>	≤ 400	<b>44,91</b>
1228410	60	80	21,60	≥ 1.000	<b>45,66</b>	334 - 999	<b>50,09</b>	≤ 333	<b>53,89</b>
1228411	70	68	18,36	≥ 857	<b>53,27</b>	287 - 856	<b>58,44</b>	≤ 286	<b>62,87</b>
1228412	80	60	16,20	≥ 750	<b>60,88</b>	251 - 749	<b>66,79</b>	≤ 250	<b>71,85</b>
1228413	90	52	14,04	≥ 667	<b>68,49</b>	223 - 666	<b>75,14</b>	≤ 222	<b>80,84</b>
1228414	100	48	12,96	≥ 600	<b>76,10</b>	201 - 599	<b>83,49</b>	≤ 200	<b>89,82</b>
1228415	110	40	10,80	≥ 545	<b>83,71</b>	183 - 544	<b>91,83</b>	≤ 182	<b>98,80</b>
1228416	120	40	10,80	≥ 500	<b>91,32</b>	168 - 499	<b>100,18</b>	≤ 167	<b>107,78</b>
1228417	130	36	9,72	≥ 462	<b>98,94</b>	155 - 461	<b>108,53</b>	≤ 154	<b>116,76</b>
1228418	140	32	8,64	≥ 429	<b>106,55</b>	144 - 428	<b>116,88</b>	≤ 143	<b>125,74</b>
1228419	150	32	8,64	≥ 400	<b>114,16</b>	134 - 399	<b>125,23</b>	≤ 133	<b>134,73</b>
1228420	160	28	7,56	≥ 375	<b>121,77</b>	126 - 374	<b>133,58</b>	≤ 125	<b>143,71</b>
1228421	170	28	7,56	≥ 353	<b>129,38</b>	119 - 352	<b>141,93</b>	≤ 118	<b>152,69</b>
1228422	180	24	6,48	≥ 333	<b>136,99</b>	112 - 332	<b>150,27</b>	≤ 111	<b>161,67</b>
1228423	190	24	6,48	≥ 316	<b>144,60</b>	106 - 315	<b>158,62</b>	≤ 105	<b>170,65</b>
1228424	200	24	6,48	≥ 300	<b>152,21</b>	101 - 299	<b>166,97</b>	≤ 100	<b>179,63</b>

Die Bestellung einzelner Platten ist auf Anfrage möglich.

**FOAMGLAS®  
READY F**

Wärmeleitfähigkeit $\lambda_D$ :	0,050 [W/(mK)] *
Druckfestigkeit (Werksstandard):	1,70 [N/mm <sup>2</sup> ]
Plattenabmessung:	600 x 450 mm

Für die Dämmung von Flachdächern aus Beton, Fertigteilen oder Holz in Verbindung mit bituminöser Dachabdichtung und Kaltverklebung.

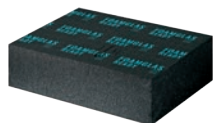
Anwendungsgebiete: DAD, DAA/ds \*\*

Bestelldaten				<b>A</b> Mengen		<b>B</b> Mengen		<b>C</b> Mengen	
		Inhalt pro Palette		mehr als 60 m <sup>3</sup>		20 - 60 m <sup>3</sup>		unter 20 m <sup>3</sup>	
				Abnahme		Abnahme		Abnahme	
Art.-Nr.	Dicke (mm)	Stück	m <sup>2</sup>	m <sup>2</sup>	€/m <sup>2</sup>	m <sup>2</sup>	€/m <sup>2</sup>	m <sup>2</sup>	€/m <sup>2</sup>
1228345	<b>40</b>	144	38,88	≥ 1.500	<b>43,23</b>	501 - 1.499	<b>46,92</b>	≤ 500	<b>50,48</b>
1228346	<b>50</b>	120	32,40	≥ 1.200	<b>54,04</b>	401 - 1.199	<b>58,65</b>	≤ 400	<b>63,11</b>
1228347	<b>60</b>	80	21,60	≥ 1.000	<b>64,85</b>	334 - 999	<b>70,38</b>	≤ 333	<b>75,73</b>
1228349	<b>80</b>	60	16,20	≥ 750	<b>86,46</b>	251 - 749	<b>93,84</b>	≤ 250	<b>100,97</b>
1228351	<b>100</b>	48	12,96	≥ 600	<b>108,08</b>	201 - 599	<b>117,31</b>	≤ 200	<b>126,21</b>
1228353	<b>120</b>	40	10,80	≥ 500	<b>129,69</b>	168 - 499	<b>140,77</b>	≤ 167	<b>151,45</b>
1228356	<b>150</b>	32	8,64	≥ 400	<b>162,11</b>	134 - 399	<b>175,96</b>	≤ 133	<b>189,32</b>
1228357	<b>160</b>	28	7,56	≥ 375	<b>172,92</b>	126 - 374	<b>187,69</b>	≤ 125	<b>201,94</b>
1228359	<b>180</b>	24	6,48	≥ 333	<b>194,54</b>	112 - 332	<b>211,15</b>	≤ 111	<b>227,18</b>

Die Bestellung einzelner Platten ist auf Anfrage möglich.



## FOAMGLAS® READY Gefälleplatten T3+ und T4+



### FOAMGLAS® READY Gefälleplatten T3+

Wärmeleitfähigkeit $\lambda_D$ :	0,036 [W/(mK)] *
Druckfestigkeit (Werksstandard):	0,50 [N/mm <sup>2</sup> ]

### FOAMGLAS® READY Gefälleplatten T4+

Wärmeleitfähigkeit $\lambda_D$ :	0,041 [W/(mK)] *
Druckfestigkeit (Werksstandard):	0,75 [N/mm <sup>2</sup> ]

Plattenabmessung: 600 x 450 mm

Für die Dämmung von Flachdächern aus Beton, Fertigteilen oder Holz in Verbindung mit bituminöser Dachabdichtung und Kaltverklebung.\*\*

Bestelldaten Preis pro m <sup>3</sup>	READY Gefälleplatten T3+			
	A+	A	B	C
	Mengen	Mengen	Mengen	Mengen
	mehr als 250 m <sup>3</sup>	60 - 250 m <sup>3</sup>	20 - 60 m <sup>3</sup>	unter 20 m <sup>3</sup>
Dicke (mm)	€/m <sup>3</sup>	€/m <sup>3</sup>	€/m <sup>3</sup>	€/m <sup>3</sup>
variabel	889,47	930,37	1.084,81	1.167,16

Bestelldaten Preis pro m <sup>3</sup>	READY Gefälleplatten T4+		
	A	B	C
	Mengen	Mengen	Mengen
	mehr als 60 m <sup>3</sup>	20 - 60 m <sup>3</sup>	unter 20 m <sup>3</sup>
Dicke (mm)	€/m <sup>3</sup>	€/m <sup>3</sup>	€/m <sup>3</sup>
variabel	1.021,98	1.130,01	1.215,80

**Hinweis:** Zur Komplettierung der Gefällefläche werden READY Flachplatten im Format 600 x 450 mm geliefert. Der Preis für Gefälleplatten richtet sich nach der mittleren Dicke der Gefälleplatten. Die mittlere Dicke wird mit Hilfe des Massenausleges ermittelt, der von uns kostenlos für jedes Objekt erstellt wird.

Die Gesamtabnahmemenge der Gefälleplatten versteht sich auch in Kombination mit anderen FOAMGLAS® Platten.

**Standard-Neigungen:** 1,1 %, 1,3 %, 1,7 %, 2,0 %, 2,2 %, 2,8 %, 3,0 %, 3,3 %, 4,0 %, 4,4 %, 5,0 %, 5,6 %, 6,7 %

\* Technische Daten siehe Seiten 34–36

**FOAMGLAS®  
ROOF BOARD  
G2 T3+**


Wärmeleitfähigkeit $\lambda_D$ :	0,036 [W/(mK)] *
Druckfestigkeit (Werksstandard):	0,50 [N/mm <sup>2</sup> ]
Plattenabmessung:	1200 x 600 mm

Für die Dämmung von Stahltrapez-Profilblechdächern in Verbindung mit einer Verklebung, z. B. Royal Millennium One Step Green®.

Bestelldaten						<b>A+</b> Mengen		<b>A</b> Mengen		<b>B</b> Mengen		<b>C</b> Mengen	
		Inhalt pro Paket		Inhalt pro Palette		mehr als 250 m <sup>3</sup>		60 - 250 m <sup>3</sup>		20 - 60 m <sup>3</sup>		unter 20 m <sup>3</sup>	
		Stück	m <sup>2</sup>	Pakete	m <sup>2</sup>	Abnahme	€/m <sup>2</sup>	Abnahme	€/m <sup>2</sup>	Abnahme	€/m <sup>2</sup>	Abnahme	€/m <sup>2</sup>
Art.-Nr.	Dicke (mm)					m <sup>2</sup>		m <sup>2</sup>		m <sup>2</sup>		m <sup>2</sup>	
1227931	<b>50</b>	5	3,60	8	28,80	≥ 5.000	<b>33,11</b>	1.200 - 4.999	<b>34,63</b>	401 - 1.199	<b>40,07</b>	≤ 400	<b>43,11</b>
1227932	<b>60</b>	4	2,88	8	23,04	≥ 4.167	<b>39,73</b>	1.000 - 4.166	<b>41,55</b>	334 - 999	<b>48,09</b>	≤ 333	<b>51,74</b>
1227936	<b>80</b>	3	2,16	8	17,28	≥ 3.125	<b>52,97</b>	750 - 3.124	<b>55,41</b>	251 - 749	<b>64,12</b>	≤ 250	<b>68,98</b>
1227940	<b>100</b>	3	2,16	6	12,96	≥ 2.500	<b>66,21</b>	600 - 2.499	<b>69,26</b>	201 - 599	<b>80,15</b>	≤ 200	<b>86,23</b>
1227944	<b>120</b>	2	1,44	8	11,52	≥ 2.083	<b>79,46</b>	500 - 2.082	<b>83,11</b>	168 - 499	<b>96,18</b>	≤ 167	<b>103,47</b>
1227946	<b>140</b>	2	1,44	8	11,52	≥ 1.786	<b>92,70</b>	429 - 1.787	<b>96,96</b>	144 - 428	<b>112,21</b>	≤ 143	<b>120,72</b>
1227947	<b>150</b>	2	1,44	6	8,64	≥ 1.667	<b>99,32</b>	400 - 1.666	<b>103,89</b>	134 - 399	<b>120,22</b>	≤ 133	<b>129,34</b>
1227948	<b>160</b>	2	1,44	6	8,64	≥ 1.563	<b>105,94</b>	375 - 1.562	<b>110,81</b>	126 - 374	<b>128,23</b>	≤ 125	<b>137,96</b>
1227950	<b>180</b>	2	1,44	6	8,64	≥ 1.389	<b>119,18</b>	333 - 1.388	<b>124,66</b>	112 - 332	<b>144,26</b>	≤ 111	<b>155,21</b>
1227952	<b>200</b>	2	1,44	6	8,64	≥ 1.250	<b>132,43</b>	300 - 1.249	<b>138,52</b>	101 - 299	<b>160,29</b>	≤ 100	<b>172,45</b>

**FOAMGLAS®  
PERINSUL HL  
Dämmsteine**


Für die Dämmung von Wärmebrücken im Mauerfuß.  
Technische Werte siehe *European Technical Approval (ETA)*

Bestelldaten								
Art.-Nr.	Plattenabmessungen		Inhalt pro Paket		Inhalt pro Palette			Preise
	Breite x Länge (mm)	Dicke (mm)	Stück	m	Pakete	Stück	m	€/m
1227027	115 x 450	<b>50</b>	28	12,60	21	588	264,60	<b>31,86</b>
1227032	175 x 450	<b>50</b>	16	7,20	21	336	151,20	<b>36,37</b>
1227035	200 x 450	<b>50</b>	14	6,30	21	294	132,30	<b>40,60</b>
1227038	240 x 450	<b>50</b>	12	5,40	21	252	113,40	<b>44,84</b>
1227123	115 x 450	<b>115</b>	12	5,40	18	216	97,20	<b>37,86</b>
1227127	175 x 450	<b>115</b>	8	3,60	18	144	64,80	<b>50,16</b>
1227128	200 x 450	<b>115</b>	6	2,70	18	108	48,60	<b>54,56</b>

**FOAMGLAS®  
Kehlleisten**


Zum Brechen des 90° Aufbordungswinkels.

Bestelldaten				
Art.-Nr.	Plattenabmessungen		Inhalt pro Paket	Preise
	Breite x Länge (mm)	Dicke (mm)	m	€/m
1226433	50 x 450	<b>50</b>	89,10	<b>3,87</b>
1226448	100 x 450	<b>100</b>	23,85	<b>6,81</b>

## PC® EM



**Typ:** Dickflüssige, lösungsmittelfreie Bitumenemulsion.

**Einsatzbereich:** Voranstrich bei Bitumenemulsionsklebern auf saugenden Untergründen wie Beton, Mauerwerk und Putz.

**Konsistenz:** Flüssig      **Farbe:** Schwarz      **Lösungsmittel:** Keine

Der Untergrund muss frei von Staub und Schalöl sein.

PC® EM kann auf trockenen oder feuchten Untergrund aufgebracht werden.

**Verarbeitungstemperatur (Luft + Untergrund):** +5 °C

**Austrocknungszeit:** Ca. 3 bis 12 Stunden je nach Temperatur und Luftfeuchtigkeit.

**Lagerungszeit:**\* Siehe Etikett. Trocken, frostfrei, sonnen- und wärme geschützt lagern.

**Verbrauch:** Ca. 300 g/m<sup>2</sup> fertige Mischung.

**Mischungsverhältnis: Als Voranstrich bei Verwendung von Heißbitumen: Material 1 : 3 (Raumteile) mit Wasser verdünnen. Als Voranstrich bei Verwendung von Bitumen-Kaltklebern: Material 1 : 10 (Raumteile) mit Wasser verdünnen.**

Art.-Nr.	Gebinde	VPE	Preis €/l
1375248	5 l	5 l	5,69

Zubehör-Produkte wurden spezifisch auf FOAMGLAS® Eigenschaften und Systeme entwickelt und abgestimmt. Es wird zwingend empfohlen, sie zur Vorbeugung von Schäden in Verbindung mit FOAMGLAS® zu verwenden.

\* In fest verschlossenem Originalgebilde.

## PC® 130



**Typ:** Sperrgrund

**Einsatzbereich:** Dient als Sperrgrund auf PC® 164.

**Konsistenz:** Flüssig **Farbe:** Weiß, matt

**Verarbeitungstemperatur (Luft + Untergrund):** +5 °C bis +35 °C.

**Verarbeitung:** PC® 130 wird gründlich aufgerührt und kann unverdünnt gestrichen bzw. gerollt werden.

**Verarbeitungszeit:** 20 bis 30 Minuten

**Antrocknungszeit:** Nach 2 bis 4 Stunden staubtrocken.

**Austrocknungszeit:** Nach ca. 15 Stunden überstreichbar.

**Lagerungszeit:** Bis 6 Monate. Trocken, frostfrei, sonnen- und wärme geschützt im Originalimer lagern.

**Verbrauch:** Ca. 250 g/m<sup>2</sup>.

Art.-Nr.	Gebinde	VPE	Preis €/kg
1235706	10 kg	10 kg	30,29

## SCHWEPA ARU-Sperrgrund



**Typ:** Wasserverdünnbarer, feinkörniger Grundanstrich mit hohem Haftvermögen und sehr guter Isolierwirkung auf Wand- und Deckenflächen.

**Einsatzbereich:** Dient als Sperrgrund auf PC® 74 A1.

**Konsistenz:** Flüssig **Farbe:** Weiß, matt

**Verarbeitungstemperatur (Luft + Untergrund):** Ab +5 °C bis +35 °C.

**Verarbeitung:** Gründlich aufrühren und unverdünnt mit Rolle oder Pinsel applizieren.

**Lagerungszeit:** 12 Monate im ungeöffneten Originalgebilde, bei Temperaturen zwischen +5 °C und +25 °C, vor direkter Sonneneinstrahlung geschützt, lagerfähig.

**Verbrauch:** Ca. 0,25 – 0,30 kg/m<sup>2</sup>, abhängig vom Saugverhalten des Untergrundes.

Art.-Nr.	Gebinde	VPE	Preis €/kg
1235799	12,5 kg	12,5 kg	30,29

## PC® 56



**Typ:** Zweikomponenten-Kleber, hydraulisch abbindend.

**Einsatzbereich:** Verklebung von FOAMGLAS® Platten auf saugenden Untergründen.

Gegenseitiges Verkleben von FOAMGLAS® Platten. Oberflächenabspachtelung.

**Konsistenz:** Pastös **Farbe:** Schwarzbraun **Lösungsmittel:** Keine

**Mischungsverhältnis:** Flüssigkeit/Pulver 3 : 1 nach Gewicht. Flüssigkeits- und Pulverkomponente sind in den Gebinden mengenmäßig aufeinander abgestimmt und müssen mit einer Bohrmaschine und Rührstab zu einer homogenen, klumpenfreien Masse gemischt werden.

**Verarbeitungstemperatur (Luft + Untergrund):** +5 °C bis +35 °C

**Verarbeitung:** Der Untergrund muss sauber und staubfrei, kann jedoch trocken oder feucht, sein.

Der pastöse Kleber wird vollflächig mit einem groben Zahnpachtel (Zahnhöhe 8 - 10 mm) auf die FOAMGLAS® Teile aufgetragen.

**Verarbeitungszeit:** Bei +20 °C: ca. 90 Minuten.

**Austrocknungszeit:** Mehrere Tage (1 bis 3 Tage, abhängig von Temperatur, Feuchtigkeit und Untergrund).

**Lagerungszeit:**\* Siehe Etikett. Trocken, frostfrei, sonnen- und wärme geschützt lagern.

**Verbrauch:** Vollflächige, vollfugige Verklebung ca. 3,5 – 4,5 kg/m<sup>2</sup> je nach Untergrund.

Oberflächenabspachtelung ca. 1,5 kg/m<sup>2</sup>.

Art.-Nr.	Gebinde	VPE	Preis €/kg
1235791	28 kg	28 kg	4,80

## PC® 56 ADHESIVE WU



**Typ:** Hoch kunststoffmodifizierte Bitumen-Emulsion.

**Einsatzbereich:** Verklebung von FOAMGLAS® Platten auf saugenden Untergründen und wasserundurchlässigen Betonbauteilen (Weiße Wannen). In einer Schichtdicke von 4 mm rissüberbrückende Wirkung auf WU-Beton.

**Hinweis:** Durch rissweitenbegrenzende Bewehrung ist dafür zu sorgen, dass im WU-Beton eine Rissweite von 0,2 mm nicht überschritten wird. PC® 56 WU ist ebenfalls geeignet als zellfüllender Deckabstrich auf der unkaschierten FOAMGLAS® Oberfläche.

**Konsistenz:** Pastös **Farbe:** Schwarzbraun **Lösungsmittel:** Keine

**Mischungsverhältnis:** Flüssigkeit/Pulver 5:1 nach Gewicht (im richtigen Verhältnis im Gebinde).

**Verarbeitungstemperatur (Luft + Untergrund):** +5 °C bis +35 °C

**Verarbeitung:** Der Untergrund muss sauber, handtrocken und frei von Fett und Staub sein.

**Verarbeitungszeit:** Bei +20 °C: ca. 60 Minuten.

**Austrocknungszeit:** Mehrere Tage (3 bis 5 Tage, abhängig von Temperatur, Luftfeuchtigkeit, Untergrund).

**Lagerungszeit:**\* Siehe Etikett. Trocken, frostfrei, sonnen- und wärme geschützt lagern.

**Verbrauch:** Vollflächige, vollfugige Verklebung: min. 4,5 l/m<sup>2</sup>.

Oberflächenabspachtelung: ca. 1,5 l/m<sup>2</sup>.

Art.-Nr.	Gebinde	VPE	Preis €/l
1375249	27 l	27 l	4,98

\* In fest verschlossenem Originalgebinde.

## PC® 58



**Typ:** Zweikomponenten-Kleber, hydraulisch abdindend

**Einsatzbereich:** Verklebung von FOAMGLAS® Platten auf saugenden Untergründen. Oberflächenabspachtelung.

**Konsistenz:** Pastös **Farbe:** Schwarzbraun **Lösungsmittel:** Keine

**Mischungsverhältnis:** Flüssigkeit/Pulver 3 : 1 nach Gewicht. Flüssigkeits- und Pulverkomponente sind in den Gebinden mengenmäßig aufeinander abgestimmt und müssen mit einer Bohrmaschine und Rührstab zu einer homogenen, klumpenfreien Masse gemischt werden.

**Verarbeitungstemperatur (Luft + Untergrund):** +5 °C bis +35 °C

**Verarbeitung:** Der Untergrund muss sauber, trocken und frei von Fett, Staub, Öl und Feuchtigkeit sein.

**Verarbeitungszeit:** Bei +20 °C: ca. 75 Minuten.

**Austrocknungszeit:** 1 bis 3 Tage

**Lagerungszeit:**\* Siehe Etikett. Trocken, frostfrei, sonnen- und wärme geschützt lagern.

**Verbrauch:** Vollflächige, vollfugige Verklebung: ca. 5,0 – 7,0 kg/m<sup>2</sup>.

Oberflächenabspachtelung ca. 2,0 kg/m<sup>2</sup>.

Art.-Nr.	Gebinde	VPE	Preis €/kg
1235810	28 kg	28 kg	4,80

## DERBIGUM® DMS



**Typ:** DERBIGUM® DMS ist ein zwei- bis dreikomponentiger Bitumenkaltkleber ohne flüchtige organische Verbindungen (VOC).

**Einsatzbereich:** (Flachdach) Für die Kaltverklebung von FOAMGLAS® Platten auf Beton und geeigneten Bitumenbahnen (Komp. A+B) und von geeigneten Dachdichtungsbahnen auf FOAMGLAS®.

Für die Verklebung von Stößen und Überlappungen der Dachdichtungsbahnen und bei Dachneigungen ab 45°, z. B. Attika und Wandanschlüsse (Komp. A+B+C).

**Verarbeitungstemperatur (Luft + Untergrund):** +10 °C bis +35 °C

**Verarbeitung:** Mit elektronischem Rührgerät Komp. A aufrühren, Komp. A+B homogen vermischen, Komp. C untermischen, bis Fasern nicht mehr sichtbar sind.

**Verarbeitungszeit:** 40 - 60 Minuten

**Haltbarkeit:** 1 Jahr

**Lagerung:** Siehe Etikett. Trocken, frostfrei, sonnen- und wärme geschützt lagern bei +5 °C bis +35 °C.

**Verbrauch:** Verklebung der FOAMGLAS® Platten auf Beton, ca. 4-6 kg/m<sup>2</sup> je Lage, abhängig von Untergrund und Plattendicke.

Verklebung der FOAMGLAS® Platten auf Stahltrapez, ca. 2-4 kg/m<sup>2</sup> je Lage abhängig von Untergrund und Plattendicke.

Verklebung von Abdichtungsbahnen auf FOAMGLAS®, ca. 2 kg/m<sup>2</sup>.

Art.-Nr.	Gebinde	VPE	Preis €/kg
1235811 + 1235812	20,7 kg (Komponente A + B)	18 kg + 2,7 kg	6,73
1235813	0,75 kg (Komponente C)	0,75 kg	6,73

\* In fest verschlossenem Originalgebände.

## PC® 11



**Typ:** Einkomponenten-Kleber

**Einsatzbereich:** Verkleben von FOAMGLAS® Platten/BOARDS auf Profiblechen mittels Spezialgerät.

**Konsistenz:** Pastös      **Farbe:** Schwarz      **Lösungsmittel:** Wenig

**Verarbeitungstemperatur (Luft + Untergrund):** +5 °C bis +40 °C

**Verarbeitung:** PC® 11 ist ein gebrauchsfertiger, pastöser, lösungsmittelhaltiger, dauerplastoelastischer, alterungsbeständiger Kleber, der auf sauberem Untergrund durch streifenförmigen Auftrag von mind. 4 Klebestreifen pro Meter mit der von uns empfohlenen Doppeldüse verarbeitet wird. Lagekorrekturen der verklebten Dämmplatten sind innerhalb 5 Minuten möglich. Die Verarbeitung des PC® 11 kann mit allen marktgängigen Auftragsgeräten erfolgen. Durchmesser der Folienpuppenaufnahme 70 – 75 mm sowie Behälterlänge 800 – 850 mm.

**Hinweis:** K15 Auftragsgerät kann gegen Kaution gemietet werden.

**Austrocknungszeit:** Mehrere Tage

**Lagerungszeit:\*** Siehe Etikett. Trocken, frostfrei, sonnen- und wärme geschützt lagern.

**Verbrauch:** Bei 8 Klebestreifen pro Meter: ca. 1,0 kg/m<sup>2</sup> (700 g/m<sup>2</sup> Fläche; 300 g/m<sup>2</sup> Stoßfuge).

Art.-Nr.	Gebinde	VPE	Preis €/kg
1235601	28 kg	28 kg	7,96
1235602	3 kg Schlauchbeutel	8 Stück	8,20

## PC® 62



**Typ:** Reaktiver, lösemittelfreier Zweikomponenten-Kleber

**Einsatzbereich:** Zur Befestigung und Fugendichtung von FOAMGLAS® Platten. Gute Widerstandsfähigkeit gegen Wasser, nicht oxydierende verdünnte Säuren, Öle, milde Lösemittel.

Vorteile: weiter Temperatureinsatzbereich, gute Diffusionsdichtigkeit.

**Konsistenz:** Pastös      **Farbe:** Hellbeige      **Lösungsmittel:** Keine

**Verarbeitungstemperatur (Luft + Untergrund):** +5 °C bis +35 °C

**Verarbeitung:** Die flüssige Komponente B wird in die pastöse Komponente A eingerührt und sorgfältig mit einem mechanischen Rührer gemischt. PC® 62 wird für die Verarbeitung mit einer Traufel mit quadratischer Zahnung geliefert. Bei der Verklebung von Dämmplatten und -elementen ist der Kleber mit der Traufel so aufzutragen, dass Luft einschüsse vermieden und eine perfekte Verklebung gewährleistet wird.

**Verarbeitungszeit:** Bei +25 °C: ca 50 Minuten

**Austrocknungszeit:** Ca. 48 Stunden

**Lagerungszeit:\*** Mindestens 2 Jahre. Trocken, frostfrei, sonnen- und wärme geschützt lagern.

**Verbrauch:** Ca. 3,0 - 3,5 kg/m<sup>2</sup> Klebefläche. Streifenweise auf Trapez 4 Klebestreifen: ca. 1,0 kg/m<sup>2</sup>.

Art.-Nr.	Gebinde	VPE	Preis €/kg
1235803 + 1235804	10 kg (Komponenten A + B)	8,5 kg + 1,5 kg	15,48

\* In fest verschlossenem Originalgebände.



## PITTSEAL® 444 N



**Typ:** Gebrauchsfertige Dichtmasse, Einkomponenten-Kleber (Butyl-Verbindung)

**Einsatzbereich:** Dichten von Fugen, Durchdringungen und Anschlüssen.

Plastische und dauerelastische Ausgleichsmasse (max. 3 mm), haftet auf Materialien wie Stahl, Beton, Holz etc.

**Konsistenz:** Pastös

**Farbe:** Grau

**Lösungsmittel:** Wenig

**Verarbeitungstemperatur (Luft + Untergrund):** +10 °C bis +25 °C

**Verarbeitung:** Der Untergrund muss sauber, trocken und frei von Fett, Staub, Öl und Feuchtigkeit sein. PC® PITTSEAL® 444 N wird mit der Kartuschenpresse auf die zu verklebenden FOAMGLAS® Teile aufgetragen bzw. in die zu dichtenden Fugen und Bohrlöcher eingespritzt und geglättet.

**Austrocknungszeit:** Kein Durchtrocknen; Hautbildung nach 1 bis 3 Stunden.

**Lagerungszeit:**\* Maximal 2 Jahre. Kühl und trocken lagern. Vor Frost, Hitze und direkter Sonneneinstrahlung schützen. Von offenen Flammen und Funken fernhalten.

**Verbrauch:** Bei einer Endschichtdicke von 3 mm, ca. 5,2 kg/m<sup>2</sup>.

Fugen (3 mm Fugenbreite/Fugentiefe 50 mm), ca. 0,25 kg/m.

Art.-Nr.	Gebinde	VPE	Preis €/Stück
1235560	310 ml Kartusche	12 Kartuschen/Karton	11,77

## PITTSEAL® CW SEALANT



**Typ:** Hochwirksames Dichtungsmittel auf MS-Polymer-Basis mit einem niedrigeren VOC-Gehalt.

**Einsatzbereich:** Dichten von Fugen, Durchdringungen und Anschlüssen. Plastische und dauerelastische Ausgleichsmasse. Zur Abdichtung von Fugen bei Klima- und Kaltwasserleitungen in der Haustechnik.

**Konsistenz:** Pastös

**Farbe:** Weiß

**Anwendungstemperatur:** -40 °C bis +90 °C

**Verarbeitung:** Der Untergrund muss sauber, trocken und frei von Fett, Staub, Öl und Feuchtigkeit sein.

**Lagerungszeit:**\* Maximal 18 Monate. Kühl und trocken lagern. Vor Frost, Hitze und direkter Sonneneinstrahlung schützen.

**Verbrauch:** Ca. 7,5 m Fuge bei Ø 6,4 mm Kleberaube.

Art.-Nr.	Gebinde	VPE	Preis €/Stück
1235793	290 ml Kartusche	12 Kartuschen/Karton	11,40

\* In fest verschlossenem Originalgebände.

## PC® 74 A1



**Typ:** Werkmäßig hergestellter, mineralischer Trockenmörtel CS II nach DIN EN 998-1 (Beschichtungsmasse)

**Einsatzbereich:** Nichtbrennbare Beschichtung (DIN 4102, Baustoffklasse A1) mit PC® 150 Glasarmierungsgewebe auf FOAMGLAS® Platten für Frischluftansaugschächte, Innendämmungen und Hohlrumböden sowie gedämmte Rohrleitungen.

**Konsistenz:** Pulvrig **Farbe:** Hellbeige **Lösungsmittel:** Keine

**Verarbeitungstemperatur (Luft + Untergrund):** +5 °C bis +35 °C

**Mischungsverhältnis:** Ca. 10 l sauberes Wasser je 20 kg PC® 74 A1

**Verarbeitung:** Der Trockenwerkstoff wird mit Wasser angerührt. PC® 74 A1 wird mit einem Spachtel auf der trockenen, staubfreien FOAMGLAS® Oberfläche aufgetragen.

**Verarbeitungszeit:** Ca. 3 bis 4 Stunden

**Austrocknungszeit:** Vor Aufbringen von weiteren Beschichtungen, wie z. B. die Kalkglätte oder der Marmorputz, muss eine Standzeit von mindestens 1 Tag pro mm Auftragsstärke eingehalten werden. Der Spachtel kann jedoch auch am Folgetag in Kornstärke auf die Armierungsschicht aufgebracht und abgefilitzt werden.

**Lagerungszeit:** Maximal 1 Jahr. Trocken in fest verschlossenem Originalsack lagern.

**Verbrauch:** Bis ca. 4,5 kg/m<sup>2</sup>



Art.-Nr.	Sack	VPE	Preis €/kg
1235767	20 kg	20 kg	3,68

## PC® FINISH 0



**Typ:** Kalkglätte aus Kalkhydrat mit Zusatz von Weißzement, Kalksteinmehl

**Einsatzbereich:** Oberflächenfinish im Innenbereich zum deckenden Glätten des PC® 74 A1

**Konsistenz:** Pulvrig **Farbe:** Weiß **Lösungsmittel:** Keine

**Verarbeitungstemperatur (Luft + Untergrund):** +5 °C bis +35 °C

**Mischungsverhältnis:** Ca. 8 - 9 l sauberes Wasser je 20 kg PC® FINISH 0

**Verarbeitung:** Der Trockenwerkstoff wird mit Wasser angerührt. PC® FINISH 0 wird mit einem Spachtel auf die trockene, staubfreie Oberfläche aufgetragen.

**Verarbeitungszeit:** Bis zu max. 2 Stunden

**Austrocknungszeit:** Abhängig von Baufeuchte

**Lagerungszeit:** Maximal 1 Jahr. Trocken in fest verschlossenem Originalsack lagern.

**Verbrauch:** 1,0 bis maximal 2,0 kg/m<sup>2</sup> (je nach Untergrund)



Art.-Nr.	Sack	VPE	Preis €/kg
1235768	18 kg	18 kg	4,82

## PC® FINISH 1 + 2,5



**Typ:** Hochvergüteter, mineralischer Werk-Trockenmörtel  
**Einsatzbereich:** Oberflächenfinish zur dekorativen Gestaltung von Innenräumen in Kratzputzstruktur auf PC® 74 A1  
**Konsistenz:** Pulvrig **Farbe:** Brillantweiß **Lösungsmittel:** Keine  
**Verarbeitungstemperatur (Luft + Untergrund):** +5 °C bis +35 °C  
**Mischungsverhältnis:** Ca. 6,5 - 7 l sauberes Wasser je 25 kg PC® FINISH 1 + 2,5  
**Verarbeitung:** Der Trockenwerkstoff wird mit Wasser angerührt. PC® FINISH 1 + 2,5 wird mit einem Spachtel auf der trockenen, staubfreien Oberfläche aufgetragen.  
**Verarbeitungszeit:** Ca. 15 bis 20 Minuten (Oberfläche)  
**Austrocknungszeit:** Abhängig von Baufeuchte  
**Lagerungszeit:** Maximal 1 Jahr. Trocken in fest verschlossenem Originalsack lagern.  
**Verbrauch:** Körnung **1,0 mm** ca. 2,4 kg/m<sup>2</sup>  
 Körnung **2,5 mm** ca. 3,4 kg/m<sup>2</sup>

Art.-Nr.	Sack	VPE	Preis €/kg
1235769	25 kg/Körnung 1,0 mm	25 kg	<b>4,82</b>
1235770	25 kg/Körnung 2,5 mm	25 kg	<b>4,82</b>

## WFP-DFHydro



**Typ:** Hochwirksame Hydro- und Oleophobierung  
**Einsatzbereich:** WFP-DFHydro dient als Schutz für PC® 74 A1 mit PC® FINISH 0 gegen Wasser und Feuchtigkeit, bewirkt zusätzlich eine ölabweisende Wirkung.  
**Konsistenz:** Cremig, pastös **Farbe:** Weiß, trocknet transparent auf  
**Verarbeitungstemperatur (Luft + Untergrund):** Ab +5 °C bis +35 °C.  
**Verarbeitung:** Verarbeitungsfertig applizierbar mit Airless-Gerät, Pinsel, Rolle, Traufen, Spachtel.  
**Lagerungszeit:** 12 Monate im ungeöffneten Originalgebinde, bei Temperaturen zwischen +5 °C und +25 °C, vor direkter Sonneneinstrahlung geschützt, lagerfähig.  
**Verbrauch:** Ca. 0,20 – 0,30 kg/m<sup>2</sup>, abhängig vom Saugverhalten des Untergrundes.

Art.-Nr.	Gebinde	VPE	Preis €/kg
1235800	10 kg	10 kg	<b>43,61</b>

## PC® 150 Glasarmierungsgewebe



**Typ:** Grobmaschiges Glasgewebe mit Styrolacrylat  
**Einsatzbereich:** Alkalibeständiges Glasgewebe zur Armierung von Beschichtungsmassen auf FOAMGLAS® Dämmung.  
**Verarbeitungstemperatur:** Min. 0 °C  
**Fläche:** (m<sup>2</sup> je Rolle) 50 m<sup>2</sup> **Gewicht:** 165 g/m<sup>2</sup>  
**Maschen/dm<sup>2</sup>:** 500 **Maschenweite:** 3,6 x 3,4 mm **Maschendicke:** 0,40 mm  
**Zugfestigkeit: längs** (Kette): 42 N/mm **Zugfestigkeit: quer** (Schuss): 38 N/mm  
**Lagerungszeit:** Mindestens 3 Jahre. Trocken lagern.

Art.-Nr.		VPE	Preis €/m <sup>2</sup>
1235594	1 m breit, 50 m lang	50 m <sup>2</sup>	<b>3,84</b>

\* In fest verschlossenem Originalgebinde.

## PC® 164



**Typ:** Dünnbettbeschichtung auf Dispersionsbasis

**Einsatzbereich:** Grundbeschichtung mit PC® 150 Glasarmierungsgewebe auf FOAMGLAS® Platten bei Decken und Wänden (Innendämmung). Nach entsprechender Standzeit ist der Aufbau geeignet zur Aufnahme von PC® 78.

**Konsistenz:** Pastös

**Farbe:** Weiß

**Lösungsmittel:** Keine

**Verarbeitungstemperatur (Luft + Untergrund):** +5 °C bis +25 °C

**Verarbeitung: Beschichtung:** Der Untergrund muss sauber und tragfähig sein. Beschichtungsmasse wird mit einer rostfreien Stahltraufel oder einem groben Zahnpachtel vollflächig auf die FOAMGLAS® Fläche aufgetragen. Arbeitsgeräte sind mit Wasser zu reinigen. Als Grundbeschichtung wird PC® 164 mit einem Glätter auf die staubfreie FOAMGLAS® Oberfläche aufgezogen inkl. des Armierungsgewebes und egalisiert.

**Verarbeitungszeit:** 15 bis 20 Minuten (Oberfläche)

**Austrocknungszeit:** Ca. 3 bis 5 Tage, abhängig von Baufeuchte.

**Lagerungszeit:\*** Maximal 1 Jahr. Trocken, frostfrei, sonnen- und wärme geschützt lagern.

**Verbrauch:** Als Grundbeschichtung: ca. 3,5 kg/m<sup>2</sup>.

**Hinweis:** In Hallenbädern mit erhöhter Luftfeuchtigkeit ist ein Sperrgrund, z. B. PC® 130, auf den Grundputz PC® 164 aufzutragen.

Art.-Nr.	Gebinde	VPE	Preis €/kg
1235566	25 kg	25 kg	4,65

## PC® 78



**Typ:** Deckputz, Körnung 0,5 mm oder 1,0 mm

**Einsatzbereich:** Deckputz (Abrieb). Verarbeitungsfertiger Copolymer-Oberputz aus Vinylacetat, Vinylchlorid, Ethylen sowie Calcit-Sanden und weiteren Zusatzstoffen. Je nach Oberflächenbehandlung unterschiedliche Strukturen möglich. Eine Grundbeschichtung aus PC® 164 inkl. PC® 150 Glasarmierungsgewebe ist nach entsprechender Standzeit zur Aufnahme von PC® 78 geeignet.

**Konsistenz:** Pastös

**Farbe:** Naturweiß

**Lösungsmittel:** Keine

**Verarbeitungstemperatur (Luft + Untergrund):** +5 °C bis +25 °C

**Verarbeitung:** Der Untergrund muss sauber, trocken und eben sowie tragfähig sein. PC® 78 wird mit einer rostfreien Stahltraufel dünn aufgezogen und anschließend strukturiert. Arbeitsgeräte mit Wasser reinigen.

**Verarbeitungszeit:** 15 bis 20 Minuten (Oberfläche)

**Austrocknungszeit:** Ca. 24 bis 72 Stunden, abhängig von Baufeuchte.

**Lagerungszeit:\*** Maximal 1 Jahr. Trocken, frostfrei, sonnen- und wärme geschützt lagern.

**Verbrauch:** Körnung **0,5 mm oder 1,0 mm:** ca. 1,0 – 1,5 kg/m<sup>2</sup> (Standard)

Art.-Nr.	Gebinde	VPE	Preis €/kg
1235728	25 kg/Körnung 0,5 mm	25 kg	5,23
1235656	25 kg/Körnung 1,0 mm	25 kg	5,23

\* In fest verschlossenem Originalgebände.

## ROYAL Millennium One Step Green®



**Typ:** Zweikomponenten-PU-Kleber

**Einsatzbereich:** ROYAL Millennium One Step Green® für die Verklebung von FOAMGLAS® Platten, FOAMGLAS® READY BOARD, FOAMGLAS® READY oder FOAMGLAS® ROOF BOARD G2. (siehe TDS)

**Konsistenz:** Pastös **Farbe:** Weißgelb

**Verarbeitungstemperatur (Luft + Untergrund):** +5 °C bis +35 °C

**Lagerungszeit:**\* Siehe Etikett. Trocken, frostfrei, sonnen- und wärme geschützt lagern.

**Verbrauch:** Bei 4 Klebestreifen pro Meter: ca. 185 - 200 g/m<sup>2</sup>

Art.-Nr.	Gebinde	VPE	Preis €/Karton
1235771	1,5 l Kartusche	4 Kartuschen/Karton	<b>255,51</b>

## ROYAL Millennium One Step™ Applikator

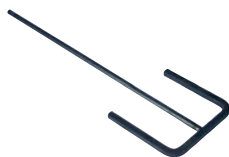


ROYAL Millennium One Step™ ist ein akkubetriebener Applikator zum Auftragen des Klebers aus den Kartuschen. Das Gerät wird mit einem Ladegerät und zwei wiederaufladbaren NiMH-Akkus geliefert.

Art.-Nr.	Gebinde	VPE	Preis €/Stück
1235774		1 St.	<b>1.281,53</b>

\* In fest verschlossenem Originalgebäude.

## PC® Rührstab



**Typ:** Rührstab zum Einsatz in der Elektro-Bohrmaschine (min. 800 U/Min.)

**Einsatzbereich:** Zum Anrühren/Mischen der Ein- und Zweikomponenten-Produkte bzw. der Kleber und Beschichtungen mit einer Bohrmaschine.

Art.-Nr.	VPE	Preis €/Stück
1235705	1 St.	32,56

## PC® Sägeblatt



**Typ:** Sägeblatt aus Molybdän legiertem Hochleistungs-Schnellstahl HSS

**Einsatzbereich:** Zuschnitt von FOAMGLAS® Platten und BOARDs

Art.-Nr.	VPE	Preis €/Stück
1235716	Länge/Zähne 575/6 1 St.	34,06

## Gummischieber, gezahnt



**Typ:** Gummischieber, gezahnt.

**Hinweis:** Ein Holz-Besenstiel ist nicht enthalten.

**Einsatzbereich:** Zum Auftrag von Kaltklebern, wie z. B. PC® SK-FIX Handmischung und PC® 58, auf den Untergrund.

Art.-Nr.	Verpackungseinheit, Stück	ca. Verbrauch Kleber pro m <sup>2</sup>	Preis €/Stück
1235719	PC Schieber <b>Typ 4</b>	ca. 4 kg/m <sup>2</sup>	59,84
1235661	PC Schieber <b>Typ 6</b>	ca. 6 kg/m <sup>2</sup>	46,09

## Cutter Boy 2.0

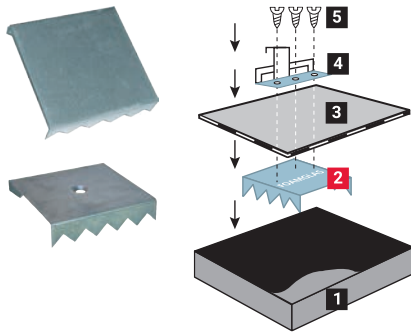


**Typ:** Vorrichtung zum Schneiden

**Einsatzbereich:** Zuschnitt von FOAMGLAS® Platten und BOARDs

Art.-Nr.	VPE	Preis €/Stück
1235766	1 St.	1.130,00

## KralLENplatten PC® SP 150/150



- 1 FOAMGLAS® Platte mit Heißbitumen-Deckabstrich
- 2 KralLENplatte PC® SP 150/150
- 3 Polymerbitumen-Schweißbahn
- 4 Metalldach-Befestigungshafte
- 5 Edelstahlschrauben/Nieten\*

**Typ:** KralLENplatte verzinkt

**Einsatzbereich:**

- Für die Befestigung von Metall-Eindeckung (ohne Loch).
- Fassaden-Unterkonstruktionen (mit gestanztem Loch,  $\varnothing$  10,2 mm).

**Größe:** 150 x 150 mm (auch mit zentrischer Lochung  $\varnothing$  10,2 mm).

**Blechdicke:** 1,5 mm

**Verbrauch:** Je nach Anwendungsart und gebäudespezifischen Anforderungen.

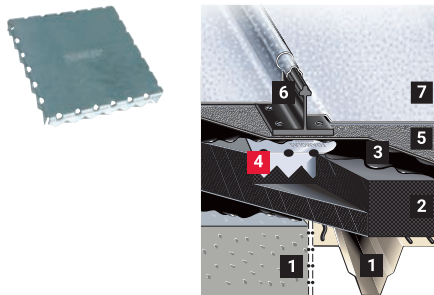
**Verpackungseinheit:** Karton à 50 Stück (ohne Befestigungsmittel\*).

**Lagerfähigkeit:** Trocken und feuchtegeschützt lagern.

\* Für das gedämmte, wärmebrückenfreie FOAMGLAS® Metalldachsystem hat die Deutsche FOAMGLAS® GmbH in Zusammenarbeit mit der Goebel GmbH ein innovatives Befestigungssystem entwickelt.  
Goebel GmbH  
Ludenberger Straße 42–44, 40699 Erkrath,  
Tel.: +49 (0)211 245000-0, Fax: +49 (0)211 245000-250,  
de@goebel-group.com, www.goebel-group.com

Art.-Nr.	Abmessung in mm	Loch in mm	VPE	Preis €/Stück
1235589	150 x 150	ohne	50 Stück	2,84
1235679	150 x 150	10,2	50 Stück	2,84

## KralLENplatten PC® SP 200/200



- 1 Unterkonstruktion
- 2 FOAMGLAS® Dämmschicht, verklebt auf Unterkonstruktion
- 3 Bitumendeckabstrich/beschichtet
- 4 KralLENplatte PC® SP 200/200
- 5 Polymerbitumen-Schweißbahn
- 6 Halteklipp
- 7 Industriell vorgefertigte Profilbleche

**Typ:** KralLENplatte verzinkt

**Einsatzbereich:** Für die Befestigung von Metalldach-Eindeckung (industriell vorgefertigte Profilbleche).

**Größe:** 200 x 200 mm

**Blechdicke:** 1,5 mm

**Verbrauch:** Je nach Anwendungsart und gebäudespezifischen Anforderungen.

**Verpackungseinheit:** Karton à 25 Stück (ohne Befestigungsmittel).

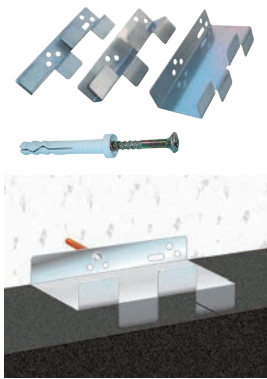
**Lagerfähigkeit:** Trocken und feuchtegeschützt lagern.

Art.-Nr.	Abmessung in mm	Loch in mm	VPE	Preis €/Stück
1235662	200 x 200	ohne	25 Stück	3,61

Bauaufsichtlich zugelassen, Nr. Z-14.4-475.

Auf Wunsch sind weitere Materialgüten zum Aufpreis möglich.

## PC® Anker F mit Schlagschraube und Dübel



**Typ:** Mechanische Befestigung aus Edelstahl

**Einsatzbereich:** Zur verdeckten mechanischen Sicherung von verklebtem FOAMGLAS® an Decken und Wänden (Raumhöhe über 2,50 m und bei keramischen Platten). Geeignete Untergründe: Beton, Massivmauerwerk. Hohlkammer- oder Lochsteine sind mit einem Hersteller für Befestigungstechnik zu klären.

**Steghöhe:** 20 mm / 30 mm / 60 mm

**Verbrauch:** An Wänden: 2 Stück/m<sup>2</sup>; an Decken: 4 Stück/m<sup>2</sup>

**Verpackungseinheit:** Karton à 100 Stück

**Lagerfähigkeit:** Trocken und feuchteschutz lagern.

Art.-Nr.	Größe	Steghöhe	Dämmdicke	VPE	Preis €/Stück
1235623	<b>0</b>	20 mm	<b>40 mm</b>	100 Stück	<b>2,52</b>
1235624	<b>1</b>	30 mm	<b>50 – 80 mm</b>	100 Stück	<b>2,74</b>
1235625	<b>2</b>	60 mm	<b>≥ 90 mm</b>	100 Stück	<b>3,45</b>



## Dämmstoffdübel A-ISOL



**Typ:** Dämmstoffdübel aus schlagfestem Polyamid, bestehend aus einer groben Gewindespirale mit Flachkopf, einer Setz- und Schraubenaufnahme.

A-ISOL, mit Aufnahme für eine Spanplattenschraube Ø 4,5 mm.

**Eignung:** Zur Montage im Kälte-, Klima- und Kühlzellenbau und zur Verbindung von Dämmplatten.

In Wärmedämmverbundsystemen im Außenbereich und für Dämmstoffe aus Schaumglas.

**Montageart:** Vorsteckmontage

**Vorteile:**

- Es werden keine Wärmebrücken geschaffen.
- Mit dem A-ISOL können zusätzlich zwei FOAMGLAS® Platten verbunden werden.
- Schnelle und wirtschaftliche Montage mit handelsüblichem Werkzeug.
- A-ISOL mit Setzaufnahme für Bit SW5.

**Montagehinweise:** Nach Absprache mit unserer Anwendungstechnik. An nicht verputzten Dämmstoffen ohne Vorbohren mit einem Akkuschrauber/Schraubendreher den Dübel eindrehen. Nach der Vorsteckmontage sollte der Ringspalt zwischen Dübelrand und Putz mit Dichtkleber bzw. überstreichbarem Acryl verschlossen werden.

**Verbrauch:** Je nach Anwendungsart Wand/Decke ~8 bis 10 Stück

**Verpackungseinheit:** Karton à 50 Stück

**Lagerfähigkeit:** Trocken und feuchtegeschützt lagern.

Art.-Nr.	Typ	VPE	Preis €/Stück
1235724	A-ISOL 50	50 Stück	0,57
1235725	A-ISOL 85	50 Stück	0,74
1235726	A-ISOL 120	50 Stück	0,92
1235727	A-ISOL 155	50 Stück	1,09

## FOAMGLAS® Platten

FOAMGLAS® DIN EN 13167	T3+	T4+	S3	F
<b>Abmessungen</b> Länge 600 mm	50 – 200	40 – 200	40 – 200	40 – 180
<b>Dicken</b> in mm Breite 450 mm*				
<b>Wärmeleitfähigkeit</b> $\lambda_D$ [W/(mK)]	≤ 0,036	≤ 0,041	≤ 0,045	≤ 0,050
<b>Brandverhalten</b> (EN 13501-1)	A1	A1	A1	A1
<b>Druckfestigkeit CS</b> fremdgütegesi- chert, (EN 826, Anhang A) [kPa]	≥ 500	≥ 600	≥ 900	≥ 1600
<b>Biegefestigkeit BS</b> (EN 12089) [kPa]	≥ 400	≥ 450	≥ 500	≥ 550
<b>Zugfestigkeit TR</b> (EN 1607) [kPa]	≥ 150	≥ 150	≥ 200	≥ 200
<b>Wärmeausdehnungskoeffizient</b> [K <sup>-1</sup> ]	9 · 10 <sup>-6</sup>	9 · 10 <sup>-6</sup>	9 · 10 <sup>-6</sup>	9 · 10 <sup>-6</sup>
<b>Wärmespeicherkapazität</b> [kJ/(kg · K)]	1,0	1,0	1,0	1,0
<b>Temperaturleitfähigkeit</b> 0 °C (m <sup>2</sup> /s)	4,2 x 10 <sup>-7</sup>	4,2 x 10 <sup>-7</sup>	4,1 x 10 <sup>-7</sup>	3,5 x 10 <sup>-7</sup>
<b>Wasserdampfdiffusionswiderstand</b> (EN ISO 10456)	$\mu = \infty$ dampfdicht	$\mu = \infty$ dampfdicht	$\mu = \infty$ dampfdicht	$\mu = \infty$ dampfdicht
<b>Weitere nationale Produkteigenschaften</b>				
<b>Wärmeleitfähigkeit (Bemessungswert)</b> gemäß Übereinstimmungszertifikat	0,037	0,042	0,046	0,052
<b>Anwendungsgebiet</b> (Kurzzeichen) nach DIN 4108-10**** Auf dem Flachdach ist die 2-lagige Verlegung ab 140 mm sinnvoll.	Hohe Druck- belastbarkeit (dh) DAD, DAA/dh, DI, WAS, DEO, WAB, WAA, WAS, WAP, WZ, WI, WTR	Sehr hohe Druckbelast- barkeit (ds) DAD, DAA/ds, DI, DEO, WAS, WAB, WAA, WAP, WAS, WZ, WI, WTR, PW/ds, PB/ds	Extrem hohe Druckbelast- barkeit (dx) DAD, DAA/dx, DI, DEO, WAS, WAB, WAS, WAA, WAP, WZ, WI, WTR, PW/dx, PB/dx	Extrem hohe Druckbelast- barkeit (dx) DAD, DAA/dx, DI, DEO, WAS, WAB, WAA, WAP, WAS, WZ, WI, WTR, PW/dx, PB/dx
<b>Mittlere Druckfestigkeit</b> Werksstandard, [N/mm <sup>2</sup> ] *****	0,50	0,75	1,00	1,70
<b>Druckspannung 1</b>	0,16	0,25	0,33	0,57
<b>Steifemodul Es</b> [N/mm <sup>2</sup> ]	~100	~100	~130 - 150	~300 - 500
<b>Bettungskennziffer</b> (System: FOAMGLAS® 10 cm mit 2 mm Bitumen verklebt)	–	~820 MN/m <sup>3</sup>	~820 MN/m <sup>3</sup>	~820 MN/m <sup>3</sup>

### Alle FOAMGLAS® Typen sind auch als Gefälleplatten erhältlich:

(Tapered Roof System, TRS) Standard-Neigungen: 1,1 %, 1,3 %, 1,7 %, 2,0 %, 2,2 %, 2,8 %, 3,0 %, 3,3 %, 4,0 %, 4,4 %, 5,0 %, 5,6 %, 6,7 %.

\* Weitere Abmessungen und Dicken auf Anfrage.

\*\*\*\* Die genauen Kennzeichnungen der Anwendungen entnehmen Sie bitte den Ausschreibungstexten.

\*\*\*\*\* Bei 95 % Annahmewahrscheinlichkeit (kein Bemessungswert).

### Beschreibung der Druckspannung

**Druckspannung 1**, Bemessungswert oberhalb der Bodenplatte / nicht zulassungspflichtige Anwendungen (Druckfestigkeit inkl. Sicherheitsbeiwert 3)  $\sigma_{zul}$  [N/mm<sup>2</sup>]

**FOAMGLAS® BOARD / PERINSUL**

FOAMGLAS® DIN EN 13167	BOARD T3+	BOARD T4+	BOARD S3	BOARD F	READY BOARD T3+ READY BOARD T4+ 1 2	PERINSUL HL
<b>Abmessungen</b> <b>Dicken</b> in mm Länge 1200 mm    Breite 600 mm*	50 – 200	40 – 200	40 – 200	40 – 180	50 – 200 ----- 40 – 200	50, 115
<b>PERINSUL HL</b> Länge 450 mm Breiten 115, 175, 240						
<b>Wärmeleitfähigkeit</b> $\lambda_D$ [W/(mK)]	≤ 0,036	≤ 0,041	≤ 0,045	≤ 0,050	≤ 0,036 ----- ≤ 0,041	≤ 0,058
<b>Brandverhalten</b> (EN 13501-1) <b>Brandverhalten</b> (DIN 4102-1) Kernmaterial Euroklasse A1	E B2	E B2	E B2	E B2	E B2	E B2
<b>Druckfestigkeit CS</b> fremdgütesichert, (EN 826, Anhang A) [kPa]	≥ 500	≥ 600	≥ 900	≥ 1600	≥ 500   600	≥ 2750
<b>Biegefestigkeit BS</b> (EN 12089) [kPa]	≥ 400	≥ 450	≥ 500	≥ 550	≥ 400   450	≥ 550
<b>Zugfestigkeit TR</b> (EN 1607) [kPa]	≥ 150	≥ 150	≥ 200	≥ 200	≥ 150	≥ 150
<b>Wärmeausdehnungskoeffizient</b> [K <sup>-1</sup> ]	9 · 10 <sup>-6</sup>	9 · 10 <sup>-6</sup>	9 · 10 <sup>-6</sup>	9 · 10 <sup>-6</sup>	9 · 10 <sup>-6</sup>	9 · 10 <sup>-6</sup>
<b>Wärmespeicherkapazität</b> [kJ/(kg · K)]	1,0	1,0	1,0	1,0	1,0	1,0
<b>Temperaturleitfähigkeit</b> 0 °C (m <sup>2</sup> /s)	4,2 x 10 <sup>-7</sup>	4,2 x 10 <sup>-7</sup>	4,1 x 10 <sup>-7</sup>	3,5 x 10 <sup>-7</sup>	4,2 x 10 <sup>-7</sup>	3,5 x 10 <sup>-7</sup>
<b>Wasserdampfdiffusionswiderstand</b> (EN ISO 10456)	$\mu = \infty$ dampfdicht	$\mu = \infty$ dampfdicht	$\mu = \infty$ dampfdicht	$\mu = \infty$ dampfdicht	$\mu = \infty$ dampfdicht	$\mu = \infty$ dampfdicht
<b>Weitere nationale Produkteigenschaften</b>						
<b>Wärmeleitfähigkeit (Bemessungswert)</b> gemäß Übereinstimmungszertifikat	0,037	0,042	0,046	0,052	0,037 ----- 0,042	0,060
<b>Anwendungsgebiet</b> (Kurzzeichen) nach DIN 4108-10	Hohe Druck- belastbarkeit (dh) WAB, WAP, WAS, WZ, WI, WTR	Sehr hohe Druckbelast- barkeit (ds) DAD, DI, DEO, WAB, WAP, WAS, WZ, WI, WTR, PW/ds, PB/ds	Extrem hohe Druckbelast- barkeit (dx) DAD, DI, DEO, WAB, WAP, WAS, WZ, WI, WTR, PW/dx, PB/dx	Extrem hohe Druckbelast- barkeit (dx) DAD, DI, DEO, WAB, WAP, WAS, WZ, WI, WTR, PW/dx, PB/dx	Hohe Druck- belastbarkeit (dh) DAD, DAA/dh, DEO, WAB, WAA, WAS  Sehr hohe Druckbelast- barkeit (ds) DAD, DAA/ds, DEO, WAB, WAS, WAA, PW/ds, PB/ds	Anforderungen der EN 1996-1 (Eurocode Mauerwerk) gemäß ETA sind zu be- achten.
<b>Mittlere Druckfestigkeit</b> Werksstandard, [N/mm <sup>2</sup> ] ****	0,50	0,75	1,00	1,70	0,50   0,75	–
<b>Druckspannung 1</b>	0,16	0,25	0,33	0,57	0,16   0,25	–
<b>Steifemodul Es</b> [N/mm <sup>2</sup> ]	~100	~100	~130 - 150	~300 - 500	~100	~300 - 500

\* Weitere Abmessungen und Dicken auf Anfrage.

\*\*\*\* Bei 95 % Annahmewahrscheinlichkeit (kein Bemessungswert).

**Beschreibung der Druckspannung**

**Druckspannung 1**, Bemessungswert oberhalb der Bodenplatte / nicht zulassungspflichtige Anwendungen (Druckfestigkeit inkl. Sicherheitsbeiwert 3)  $\sigma_{zul}$  [N/mm<sup>2</sup>]

1 ROOF BOARD G2 T3+, die technischen Daten entsprechen denen von READY BOARD T3+.

2 READY T3+ / T4+, Länge 600 mm, Breite 450 mm, alle anderen technischen Daten entsprechen denen von READY BOARD T3+ und READY BOARD T4+.

## FOAMGLAS® Platten / BOARD - Lastabtragende Bodendämmung Bemessungswerte

Anwendung gemäß Allgemeiner Bauartgenehmigung

FOAMGLAS® Platten / BOARDs DIN EN 13167	T4+	S3	F
Verwendung unter lastabtragenden Gründungsplatte gemäß Allgemeine Bauartgenehmigung Nr. Z-23.34 - 1311 <b>FOAMGLAS® T4+ für Platten / BOARDs</b> Bemessungswerte der Druckspannung (fcd):			
Plattendicke 60 mm bis 180 mm (kPa)	270	–	–
Verwendung unter lastabtragenden Gründungsplatte gemäß Allgemeine Bauartgenehmigung Nr. Z-23.34 - 1059 <b>FOAMGLAS® S3 für Platten / BOARDs</b> Bemessungswerte der Druckspannung (fcd):			
Plattendicke 50 mm bis 160 mm (kPa)	–	380	–
Plattendicke > 160 mm bis 180 mm (kPa)	–	350	–
Verwendung unter lastabtragenden Gründungsplatte gemäß Allgemeine Bauartgenehmigung Nr. Z-23.34 - 1059 <b>FOAMGLAS® F für Platten / BOARDs</b> Bemessungswerte der Druckspannung (fcd):			
Plattendicke 50 mm bis 160 mm (kPa)	–	–	660
Plattendicke > 160 mm bis 180 mm (kPa)	–	–	530

Perimeterdämmsystem unter Verwendung von Schaumglasplatten gemäß Allgemeine Bauartgenehmigung Nr. Z-23.33 - 1291

### FOAMGLAS® T4+ für Platten / BOARDs

#### Plattendicke 60 mm bis 200 mm

Perimeterdämmsystem unter Verwendung von Schaumglasplatten gemäß Allgemeine Bauartgenehmigung Nr. Z-23.5- 103

### FOAMGLAS® S3 für Platten / BOARDs

#### Plattendicke 50 mm bis 200 mm (Platten)

#### Plattendicke 50 mm bis 180 mm (BOARDs)

### FOAMGLAS® F für Platten / BOARDs

#### Plattendicke 50 mm bis 180 mm

#### Anwendungsbereich

Das Perimeterdämmsystem darf zur Wärmedämmung von erdberührten Wänden und Kellerfußböden (statisch nichttragende Bauteile) aus massiven mineralischen Baustoffen verwendet werden.

Für die Ausführung werden folgende Anwendungsvarianten unterschieden.

#### a) Anwendung bei Bodenfeuchte und nichtstauendem Sickerwasser

Das Perimeterdämmsystem darf in Bereichen mit Bodenfeuchte und nichtstauendem Sickerwasser in zwei Lagen verlegt angewendet werden.

#### b) Anwendung im drückenden Wasser und aufstauenden Sickerwasser

Das Perimeterdämmsystem darf im langanhaltend oder ständig drückenden Wasser (Grundwasser) bzw. bei aufstauendem Sickerwasser verwendet werden, wobei die Platten maximal 12,00 m in das Wasser eintauchen dürfen.

**Preisstellung**

Die genannten Preise basieren auf den zur Zeit gültigen Zolltarifen und Frachtraten, zuzüglich der jeweils gültigen Mehrwertsteuer. Die Preise für A+, A-, B- und C-Mengen finden Anwendung, wenn die genannten Mindestmengen in einer Lieferung an eine Abladestelle bzw. Empfangsstation zum Versand kommen.

Aufgrund eventuell stark schwankender Rohstoffpreise müssen wir uns für FOAMGLAS® Produkte und Zubehör mögliche Preisanpassungen während des Jahres vorbehalten.

**Änderung / Stornierung von bestätigten Aufträgen**

Material auf Kundenwunsch kann weder geändert noch storniert werden.  
Bei Lagerware sind Änderungen bis zu 48 Stunden vor Ladetermin möglich.

**Lieferung**

**FOAMGLAS® Platten und BOARDS:** Alle A+, A-, B- und C-Mengen werden innerhalb Österreichs bei Waggon-Versand frei Bestimmungsstation und bei LKW-Versand frei auf dem Landweg erreichbarer Baustelle ohne Entladung geliefert.

**Versandkostenberechnung (nicht skontierbar)****Lieferung innerhalb Österreichs: unabgeladen**

mit einem Nettowarenwert **unter** 1.000,00 € – **120,00 €**  
mit einem Nettowarenwert **von** 1.000,00 **bis** 4.000,00 € – **12 % vom Nettowarenwert**  
mit einem Nettowarenwert **über** 4.000,00 € – **frei Baustelle**

Dies gilt auch für Teillieferungen. Frachtpreise für Auslands- bzw. Insellieferungen auf Anfrage.  
Wir behalten uns das Recht vor, die Frachtpreise im Laufe des Jahres anzupassen.

**Entladeservice**

Zusätzlich bieten wir Ihnen die Möglichkeit der Inanspruchnahme von Entladehilfen an. Die entsprechenden Kosten fallen auch an, wenn die Frachtfreigrenze überschritten wird.

**Hebebühne** (Stückgutfracht) pro LKW (bis 10 Paletten) zusätzlich **80,00 €**

Gewicht pro Artikel	kg/m <sup>3</sup>	Gewicht pro Artikel	kg/m <sup>3</sup>	Gewicht pro Verpackungseinheit	
FOAMGLAS® T3+ Platten	100	FOAMGLAS® READY BOARD T3+	100	FOAMGLAS® Platten	ca. 20 kg/Paket
FOAMGLAS® T4+ Platten	115	FOAMGLAS® READY BOARD T4+	115	FOAMGLAS® BOARD	ca. 30 kg/Paket
FOAMGLAS® S3 Platten	130	FOAMGLAS® BOARD T4+	115	FOAMGLAS® Anker	ca. 10 kg/Paket
FOAMGLAS® F Platten	165	FOAMGLAS® BOARD S3	130	PC® 150 Glasarmierungsgewebe	ca. 10 kg/Rolle
		FOAMGLAS® BOARD F	165		

**Versand auf Paletten**

FOAMGLAS® Platten und BOARDS werden auf Einwegpaletten geliefert. 4 Einwegpaletten können übereinander gestapelt werden.

**Einwegpaletten**

Abmessungen ca. 1010 x 1210 x 1440 mm, Bruttogewicht inkl. Verpackung: ca. 230 kg, Inhalt ca. 1,6 m<sup>3</sup>. Abweichungen sind möglich.  
Kleber- und Beschichtungsstoffe werden auf Euro-Tausch-Paletten geliefert.  
Bei Anlieferung können leere Euro-Paletten zurückgegeben werden.

**Liefertermine**

Angegebene Termine und Lieferfristen werden nach Möglichkeit eingehalten, sind jedoch stets unverbindlich.  
Ansprüche aus verspäteter Lieferung, insbesondere die Geltendmachung von Schadensersatzansprüchen, sind ausgeschlossen.

**Wiedereinlagerung im Lager/Werk**

Falls die Zwischenlagerung oder Abnahme an einem anderen Lagerort nicht möglich ist, wird die Lieferung zum Werk zurückgesendet.

**Einlagerung im Werk: Tessenderlo + Klášterec**

Kosten pro Palette und Tag = 2,00 €

Kosten für Einlagerung einmalig = 250,00 €/voller LKW

Kosten für Auslagerung einmalig = 250,00 €/voller LKW

Falls es kein voller LKW ist, sind die Kosten für Einlagerung und auch Auslagerung 8,00 € pro Palette bis zu einer maximalen Höhe von 250,00 € für jeden Vorgang.

**Einlagerung im Lager:**

Kosten pro Palette und Tag = 2,00 €

Kosten für Einlagerung pro Palette einmalig = 8,00 €

Kosten für Auslagerung pro Palette einmalig = 8,00 €

---

**Zeitstellungen**

Zeitstellungen müssen spätestens 72 Stunden vor Liefertermin bekannt sein.

Bei Fixanlieferungen um 8:00 bzw. 10:00 Uhr fallen Kosten in Höhe von 250,00 € bzw. 125,00 € an. Bei Anlieferungen, die nach 12 Uhr mit einem fixen Zeitfenster erfolgen sollen (z.B. 14:00 Uhr + 15:00 Uhr), fallen Extrakosten in Höhe von 750,00 € an.

Die o.g. Preise sind immer pro LKW zu sehen, Zeitstellungen im Stückgutbereich sind grundsätzlich nicht möglich. Einzelfälle müssen angefragt werden.

**Entladeverzögerungen**

Sollte die Entladung länger als 2 Stunden dauern, fallen Kosten in Höhe von 90,00 €/Stunde an. Kosten für eine Umleitungen zu anderen Lieferadresse zum Werk oder 2. Zustellungen im Stückgutbereich müssen immer gesondert angefragt werden.

**Rückgabe**

Die Rücknahme oder der Umtausch von mangelfrei gelieferten Waren ist ausgeschlossen.

**Zahlungsbedingungen**

Innerhalb 14 Tagen ab Rechnungsdatum mit 2 % Skonto oder innerhalb 30 Tagen ab Rechnungsdatum netto.

**Serviceleistungen**

Unsere Fachberater sind Ihnen gern auch bei der Detailplanung behilflich. Auf Wunsch führen wir die Verlegeeinweisung auf der Baustelle durch. Verlegerichtlinien und Ausschreibungstexte stellen wir Ihnen gern zur Verfügung. Rufen Sie uns an und nutzen Sie die Vorteile von FOAMGLAS®.

**Geschäftsbedingungen**

Allen Angeboten und Lieferverträgen liegen unsere allgemeinen Geschäftsbedingungen (<https://www.owenscorning.com/dms/10025205>) zugrunde. Die genannten Servicebedingungen und Vorlaufzeiten sind unsere Richtwerte, die wir stets anstreben. In einem schwierigen Umfeld kann es jedoch sein, dass wir davon abweichen müssen. Für jeden Auftrag werden wir die genaue Lieferzeit in der Auftragsbestätigung bestätigen.

**Entsorgung**

Europäischer Abfallkatalog (EAK): Isoliermaterial (mineralisch, nicht verunreinigt) mit EAK-Code 170604 FOAMGLAS®. Wir sind Mitglied der ARA, Lizenz-Nr. 3393. Entsorgungskosten sind in den Preisen bereits enthalten.



## Verkaufsgebiete Österreich

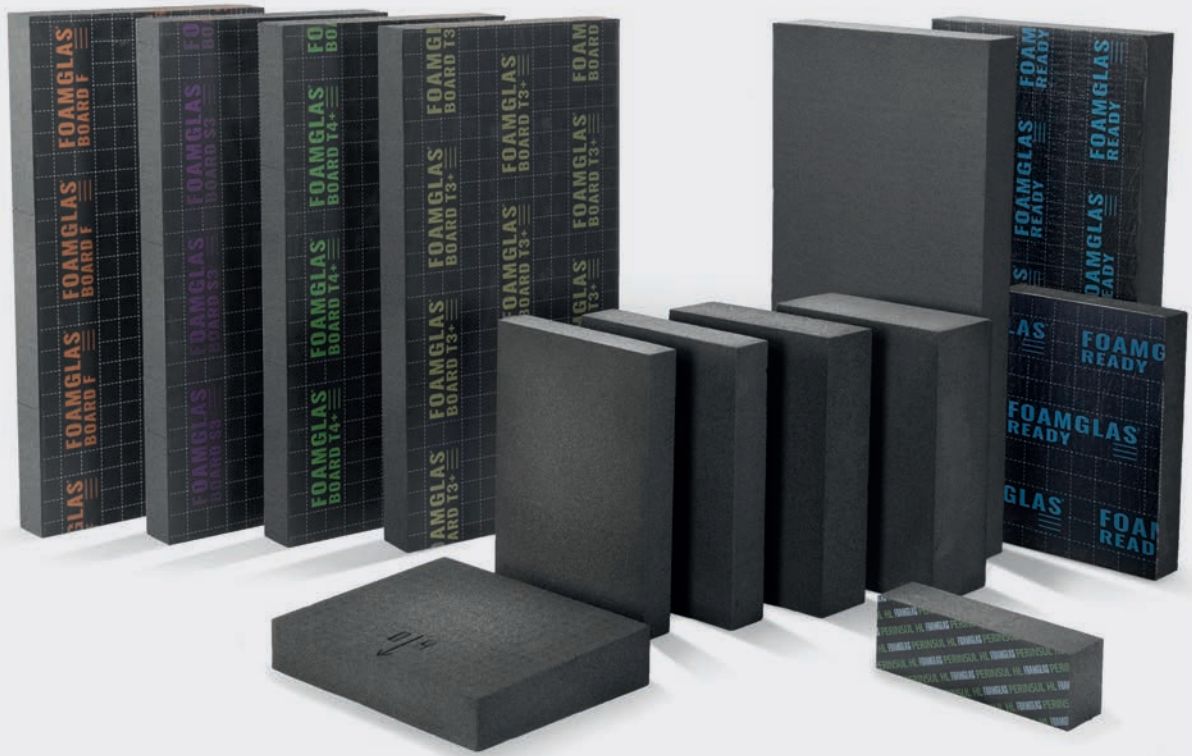
Pittsburgh Corning Ges.m.b.H.  
 Schillerstraße 12, A-4020 Linz  
 info@foamglas.at, www.foamglas.at  
 UID-Nummer: ATU 24443608  
 Firmenbuchnummer FN 83111y

### **Wien / westl. und östl. Niederösterreich / Burgenland / Kärnten / Steiermark**

Christine Sommer, Hermannsgasse 33/2/24, A-1070 Wien  
 Mobil (0664) 433 72 09, christine.sommer@owenscorning.com

### **Salzburg / Tirol / Vorarlberg / Kärnten / Steiermark / Oberösterreich**

Christian Kuen, Dorfstraße 4 a, A-6176 Völs  
 Mobil (0664) 886 228 06, christian.kuen@owenscorning.com



### **Pittsburgh Corning Ges.m.b.H.**

Schillerstraße 12  
A-4020 Linz  
info@foamglas.at  
www.foamglas.at  
Auskünfte über Ihren zuständigen Außendienst, siehe Seite 39

### **Pittsburgh Corning Europe NV**

#### **Headquarters Europe, Middle East and Africa (EMEA)**

Albertkade 1, B-3980 Tessenderlo, Belgium  
www.foamglas.com

#### **© Januar 2025:**

Die Pittsburgh Corning Ges.m.b.H. behält sich das Recht vor, die technischen Spezifikationen ihrer Produkte jederzeit zu ändern oder anzupassen. Die derzeit gültigen Produktblätter sind auf folgender Website verfügbar:

**[www.foamglas.at](http://www.foamglas.at)**

